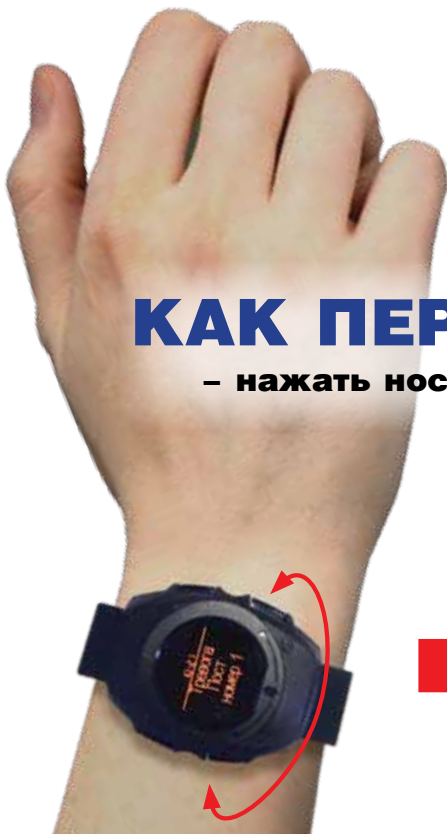


**ДООСНАЩЕНИЕ ШКОЛ ПЕРСОНАЛЬНЫМИ
БРАСЛЕТАМИ БЕЗОПАСНОСТИ
ДЛЯ ВЫЗОВА ОПЕРАТИВНЫХ СЛУЖБ
И ТОЧНОГО ОПРЕДЕЛЕНИЯ МЕСТА ЧС**

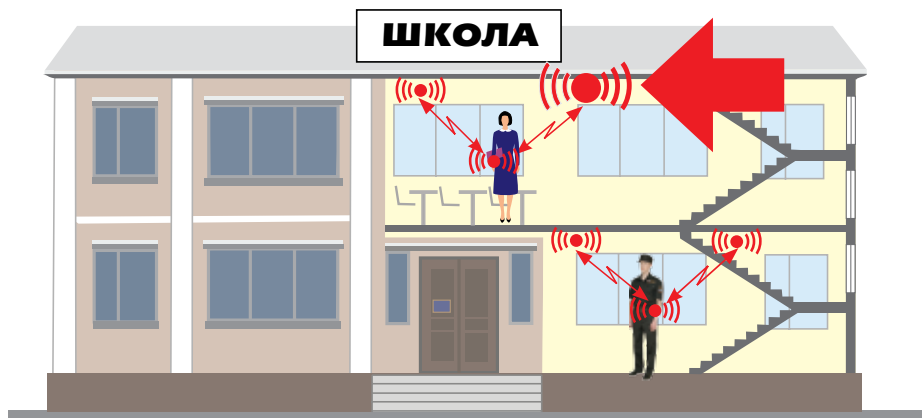
КАК ПЕРЕДАТЬ ТРЕВОГУ В 112?

– нажать носимую тревожную кнопку на месте тревоги



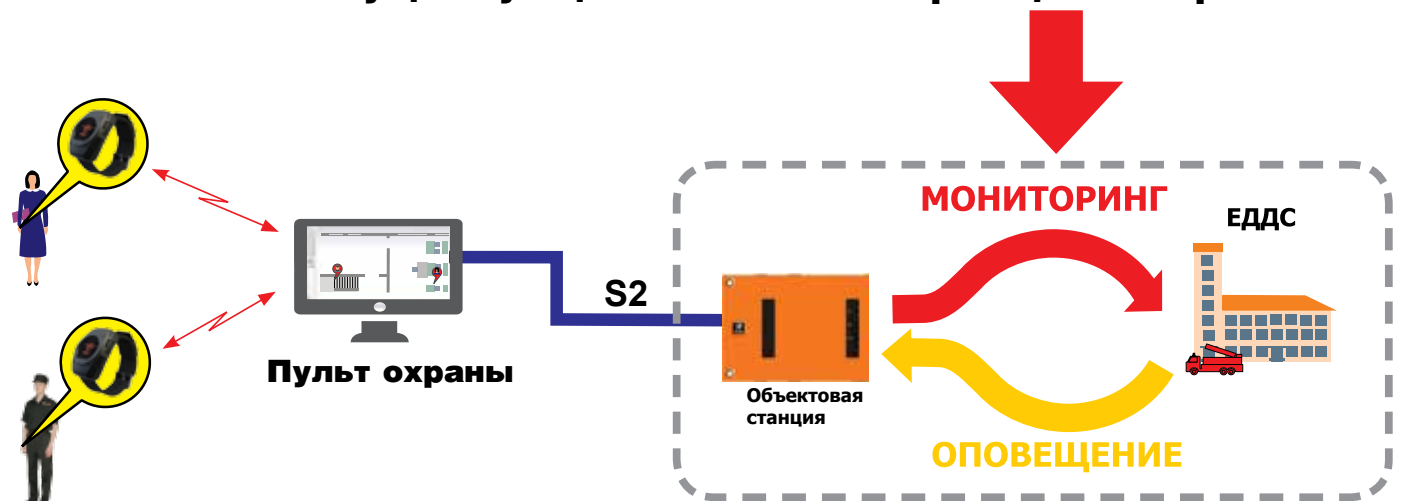
ГДЕ ТРЕВОГА?

– найти место «Тревоги» (носимую тревожную кнопку) с по сигналам датчиков



КАК СОКРАТИТЬ РАСХОДЫ?

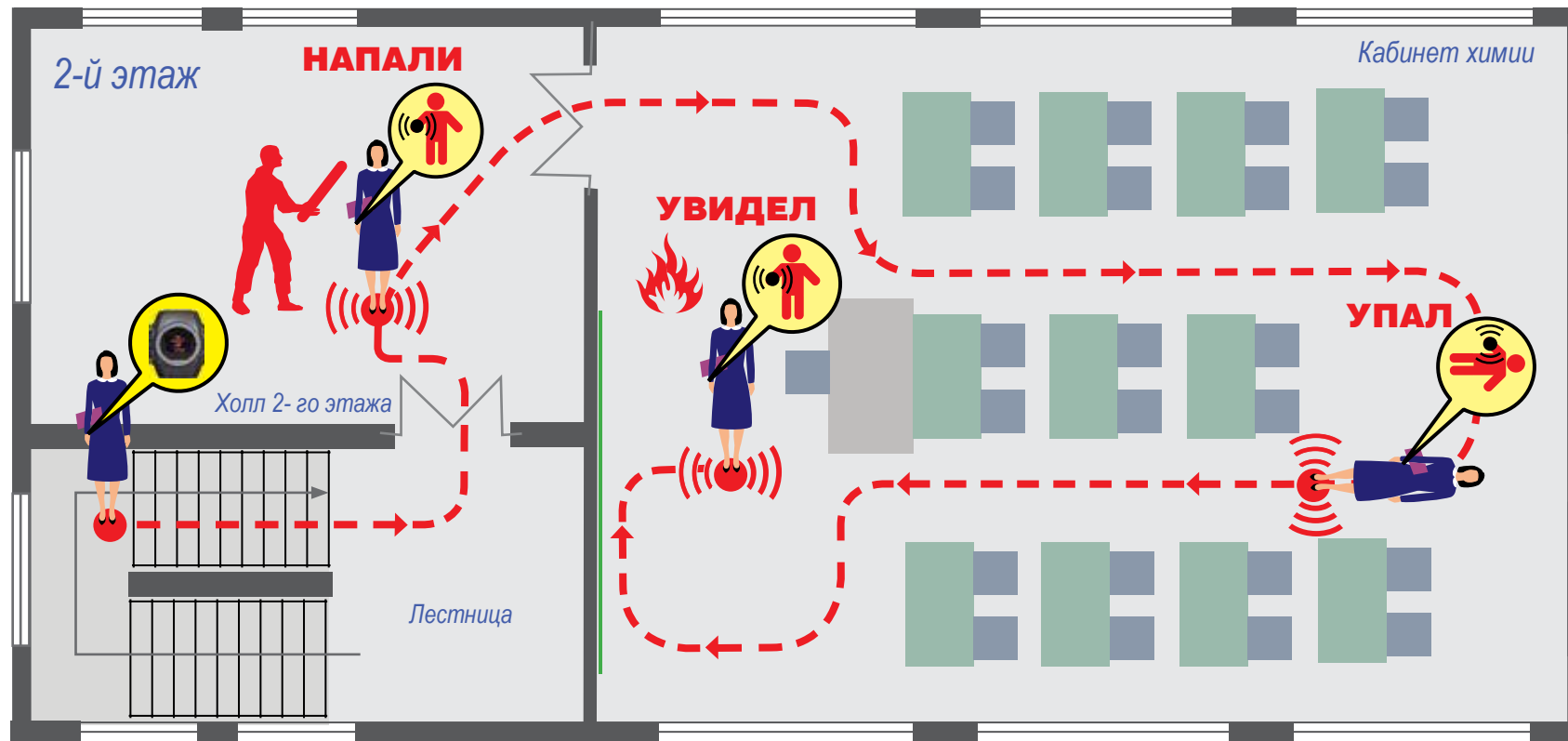
– использовать существующий канал ПАК «Стрелец-Мониторинг»



«ТРЕВОГА» – ВЫЗОВ «112»

с носимой тревожной кнопки

СТРЕЛЕЦ



1. КНОПКА «ВЫЗОВ»

- сигнал «Тревога» с носимой тревожной кнопки.

2. ЛОКАЛИЗАЦИЯ

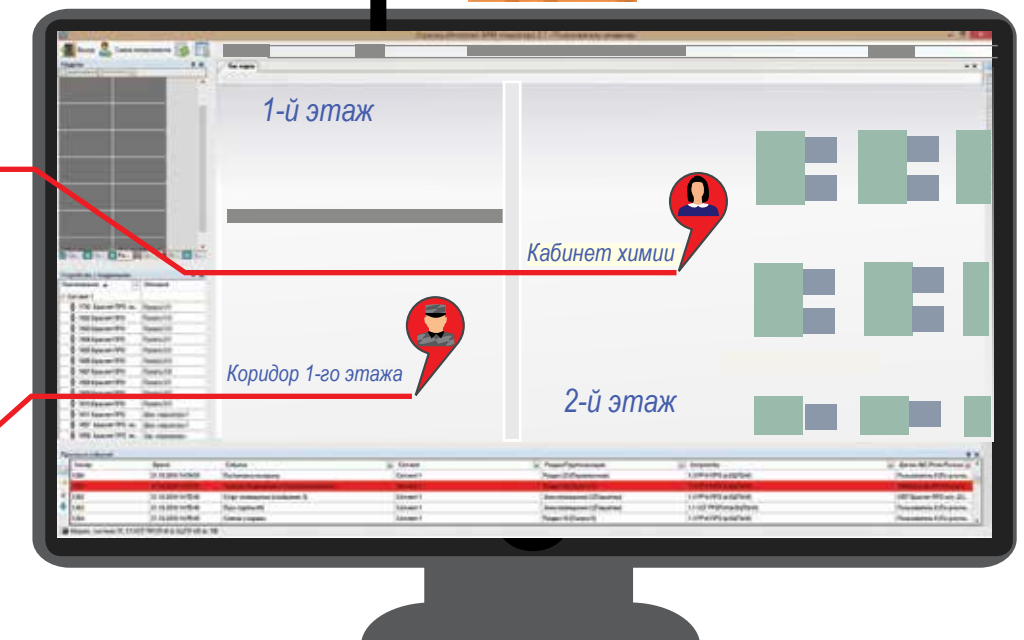
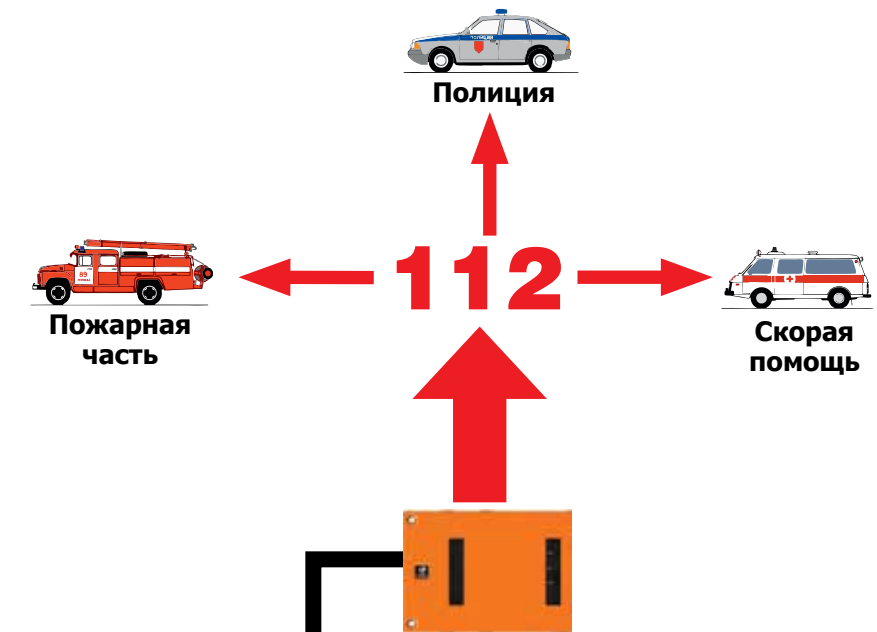
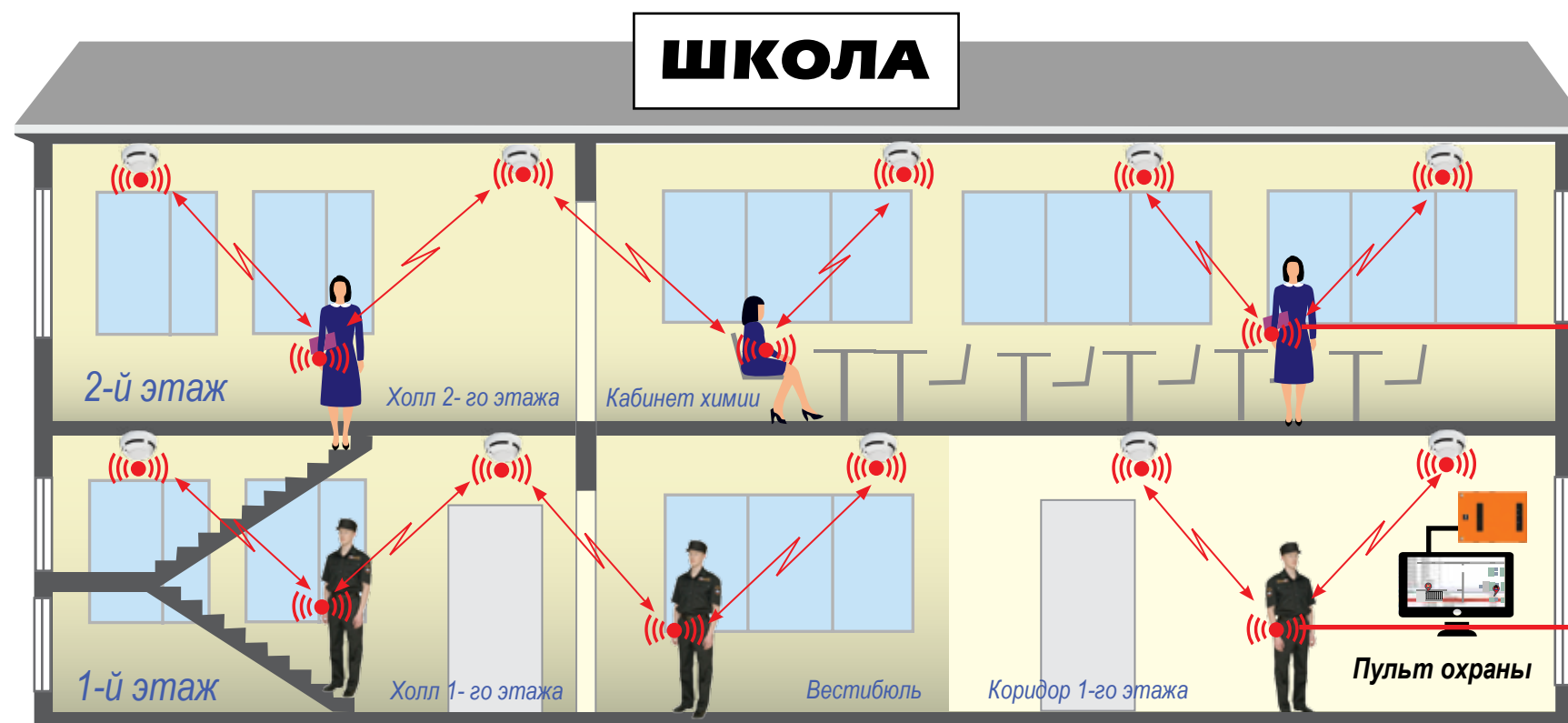
- определение места сигнала «Тревога» в здании по сигналам пожарных датчиков.

3. ПЕЙДЖИНГ – ОПОВЕЩЕНИЕ ПЕРСОНАЛА О ЧС

- общее (о пожаре);
- групповое (о сборе специалистов);
- персональное (вызов).

ЛОКАЛИЗАЦИЯ МЕСТА «ТРЕВОГИ»

по сигналам пожарных датчиков



Локализация на пульте охраны

НАЗНАЧЕНИЕ:

- носимая кнопка тревожной сигнализации (КТС)
- персональное оповещение: вибро, экран, звук
- локализация места тревоги

РАДИОКАНАЛ: дальность 5 / 50 км (при ретрансляции)

ОПОВЕЩЕНИЕ 2000 УСТРОЙСТВ за 1 мин.

АВТОНОМНАЯ РАБОТА до 3-х месяцев работы

БРАСЛЕТ-ПРО

БРАСЛЕТ-ПРО исп. Д

Устройство персонального оповещения и контроля



от 5 000 руб.

ПРЕДНАЗНАЧЕНЫ:

Для контроля местонахождения, состояния и оповещения персонала, посетителей, оборудования на территории объекта.

ОСОБЕННОСТИ:

Локализация ВНУТРИ ЗДАНИЯ по пожарным датчикам.
Локализация ВНЕ ЗДАНИЯ по спутникам ГЛОНАСС / GPS.
Персональное оповещение о пожаре или входе в запрещенную зону.

Пейджинг: рассылка информационных сообщений с контролем доставки.

До 2048 браслетов в системе.

Дальность до 50 км (при ретрансляции).

ГЛОНАСС / GPS.

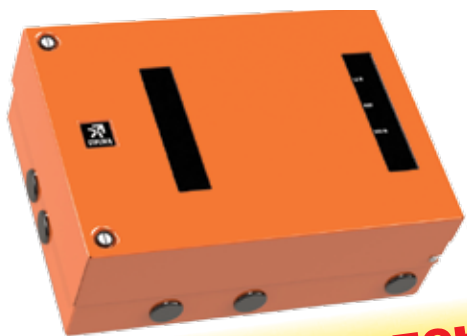
Датчик неподвижности.

Степень защиты IP67.

Перезаряжаемый аккумулятор: до 3-х месяцев работы.

Станция объектовая СТРЕЛЕЦ-МОНИТОРИНГ

Устройство оконечное объектовое



**Уже установлена
на объекте!**

ПРЕДНАЗНАЧЕНА:

для для подключения приемно-контрольных приборов любого производителя и передачи сигналов «Тревога» на пульт МЧС (а также ретрансляции сигналов от других станций).

Подключение приемно-контрольного прибора посредством:

- релейных выходов;
- протокола Contact-ID (с модулем MC-RS);
- протокола RS-232 (например, беспроводная система «Стрелец»);
- протокола LON (например, ИСБ «Стрелец-Интеграл»).