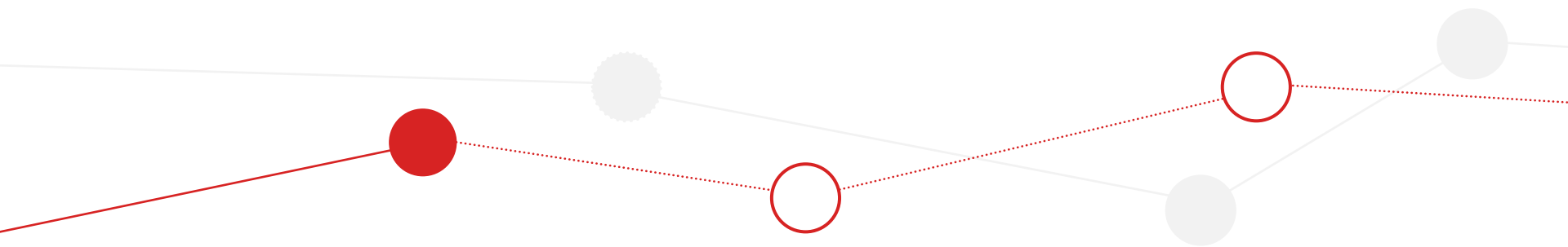




**АРГУС СПЕКТР**

# **ОТ СТРЕЛЬЦА К СТРЕЛЬЦУ-ПРО**

# ТЕХНИЧЕСКИЕ УЛУЧШЕНИЯ



# ПРОБЛЕМЫ РАДИОКАНАЛА

Нужно планировать топологию сети, и не факт что она заработает...

На замену батареек будет уходить много денег и времени...

Ещё ведь придётся датчики программировать, ПНР затянутся...



## РЕШЕНИЕ – СТРЕЛЕЦ-ПРО



Глобальный роуминг

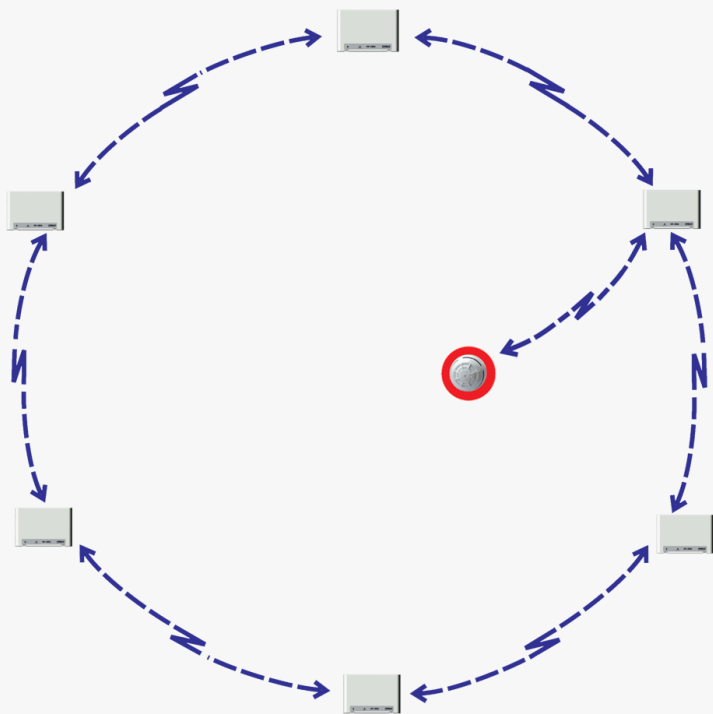


10 лет от батарей. Контроль разряда, планирование.

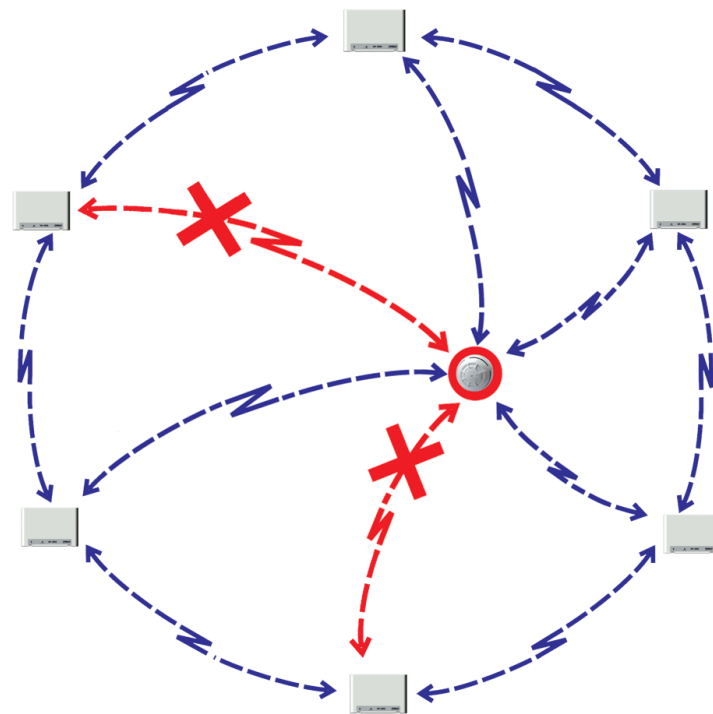


Программирование одной кнопкой. Изменение настроек по радиоканалу

# ГЛОБАЛЬНЫЙ РОУМИНГ



**БЫЛО**



**СТАЛО**

# «СТАРЫЙ» СТРЕЛЕЦ



# СТРЕЛЕЦ-ПРО



# ПРОГРАММИРОВАНИЕ

## «СТАРЫЙ» СТРЕЛЕЦ



## СТРЕЛЕЦ-ПРО



Подать команду с ПО



Нажать кнопку на датчике



# ИЗМЕНЕНИЕ НАСТРОЕК

## «СТАРЫЙ» СТРЕЛЕЦ

Снять датчик с базы



Установить датчик на место

## СТРЕЛЕЦ-ПРО



Подать команду с ПО



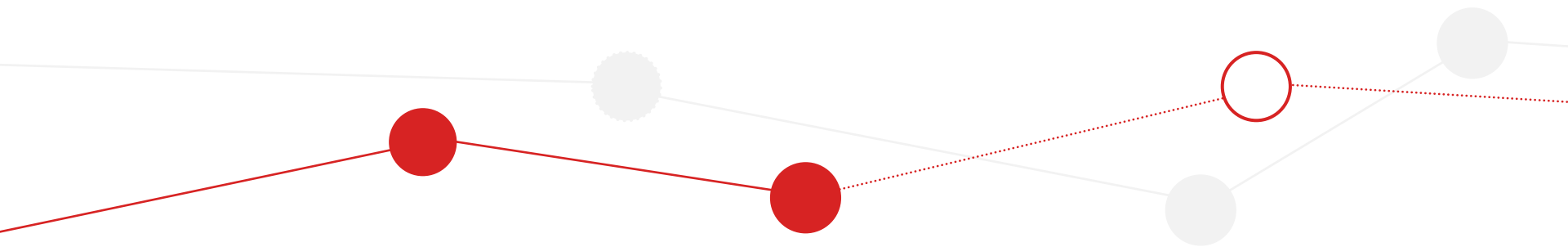
# ЛОГИЧЕСКИЕ ЭЛЕМЕНТЫ

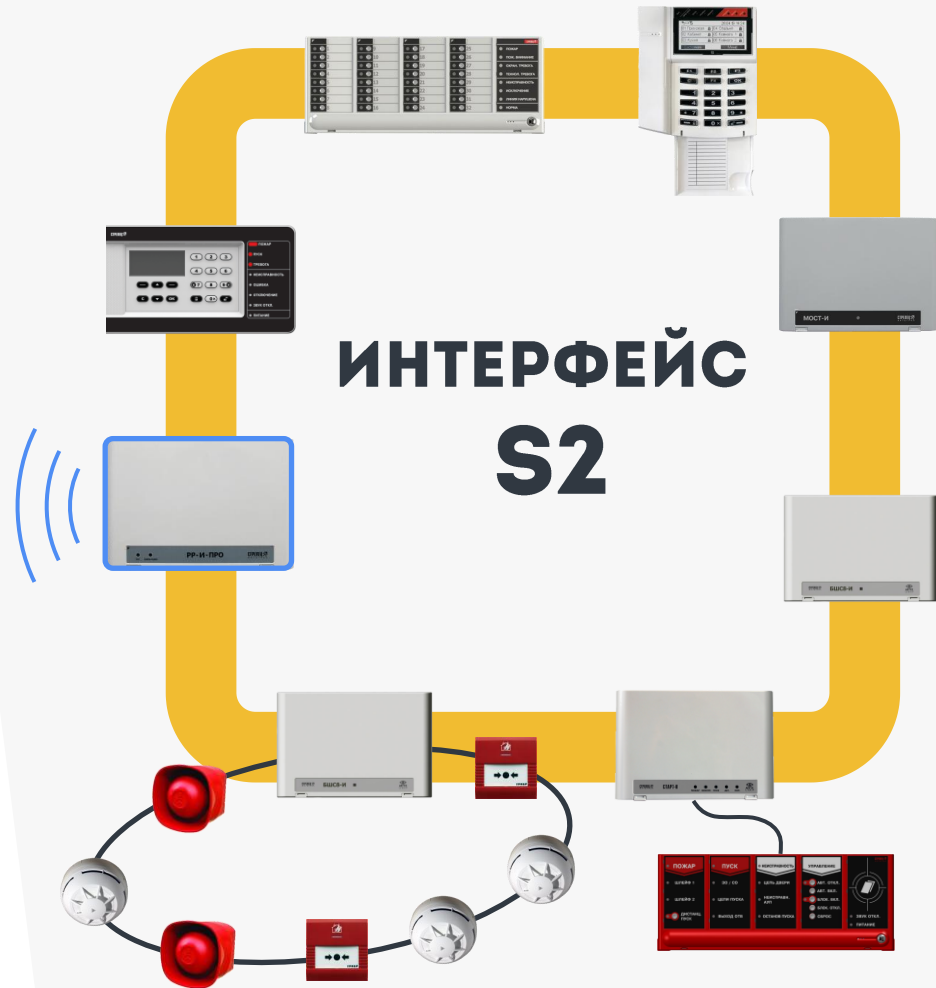
## СТРЕЛЕЦ-ПРО

## СТРЕЛЕЦ

Разделы	<b>512</b>	16 на РР
Группы разделов	<b>128</b>	16
Исполнительные устройства	<b>256</b>	16 на РР
Группы выходов	<b>64</b>	8

# СОСТАВ И СТРУКТУРА





# БЕСПРОВОДНЫЕ УСТРОЙСТВА



## ПОЖАРНЫЕ ИЗВЕЩАТЕЛИ

Дымовой извещатель  
Тепловой извещатель  
Комбинированный извещатель  
Ручной извещатель  
Линейный извещатель  
Извещатель пламени



## ОХРАННЫЕ ИЗВЕЩАТЕЛИ

Объёмный ПИК извещатель  
ПИК извещатель типа «Штора»  
Акустический извещатель  
Магнитоконтактный извещатель  
Микроволновый барьер



## ТЕХНОЛОГИЧЕСКИЕ ДАТЧИКИ

Датчик температуры  
Датчик протечки

# БЕСПРОВОДНЫЕ УСТРОЙСТВА



## ОПОВЕЩАТЕЛИ

Речевой оповещатель  
Звуковой оповещатель  
Световой оповещатель



## ИСПОЛНИТЕЛЬНЫЕ УСТРОЙСТВА

Релейный модуль  
Пусковой модуль



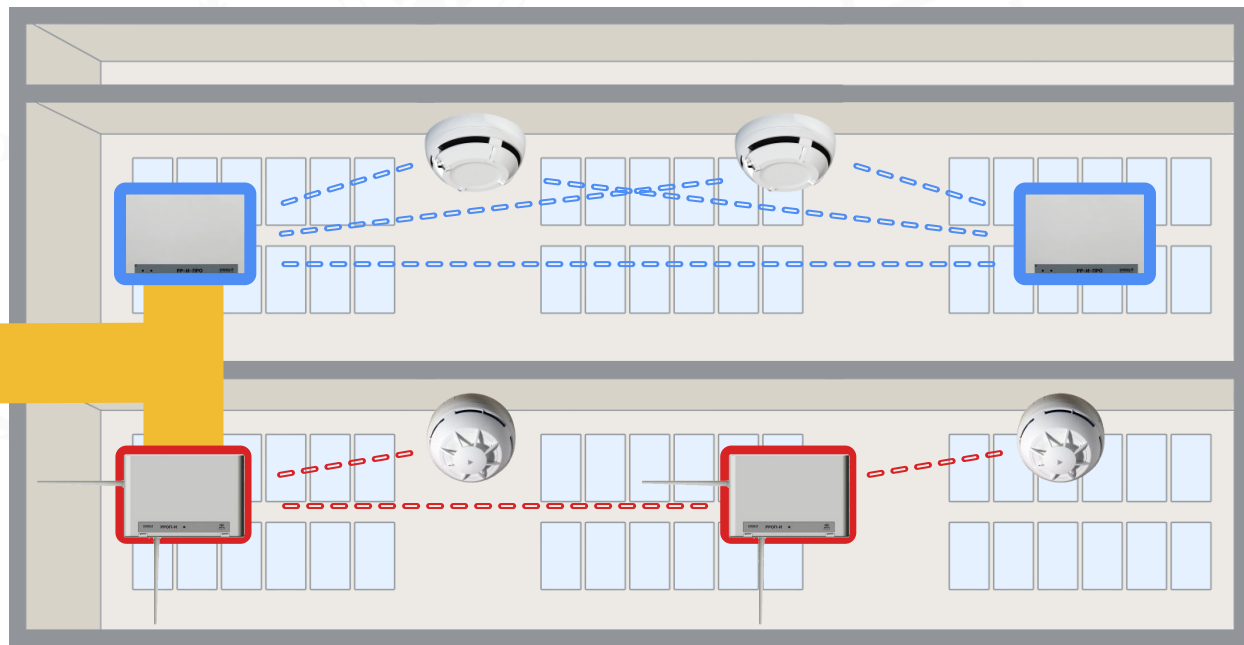
## УСТРОЙСТВА УПРАВЛЕНИЯ

Пульт с дисплеем  
Цифровая клавиатура  
Брелок управления

# ИНТЕГРАЦИЯ

СТРЕЛЕЦ-ПРО

ЕДИНЫЙ  
ПОСТ ОХРАНЫ



«СТАРЫЙ» СТРЕЛЕЦ



# КЛЮЧЕВЫЕ ТЕРМИНЫ

## СЕГМЕНТ

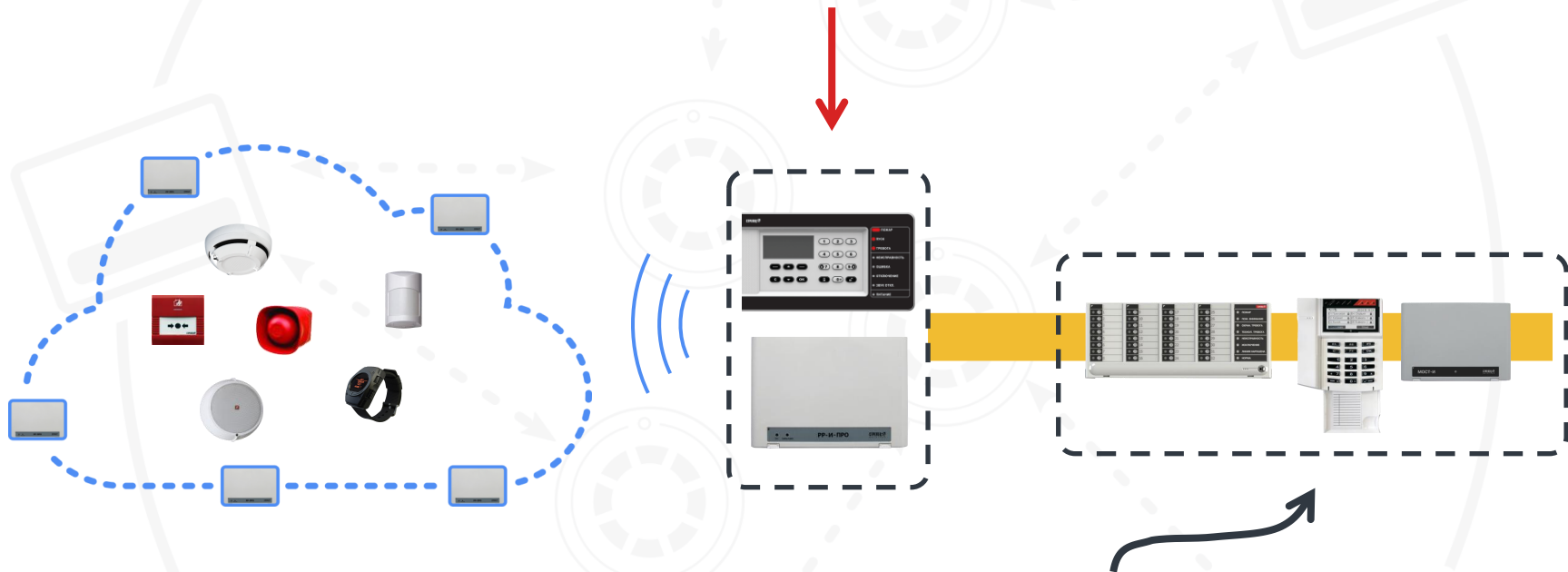
Совокупность приборов  
подключенных по S2

## КОНТРОЛЛЕР СЕГМЕНТА

Самый главный прибор. Хранит  
конфигурацию, управляет логикой

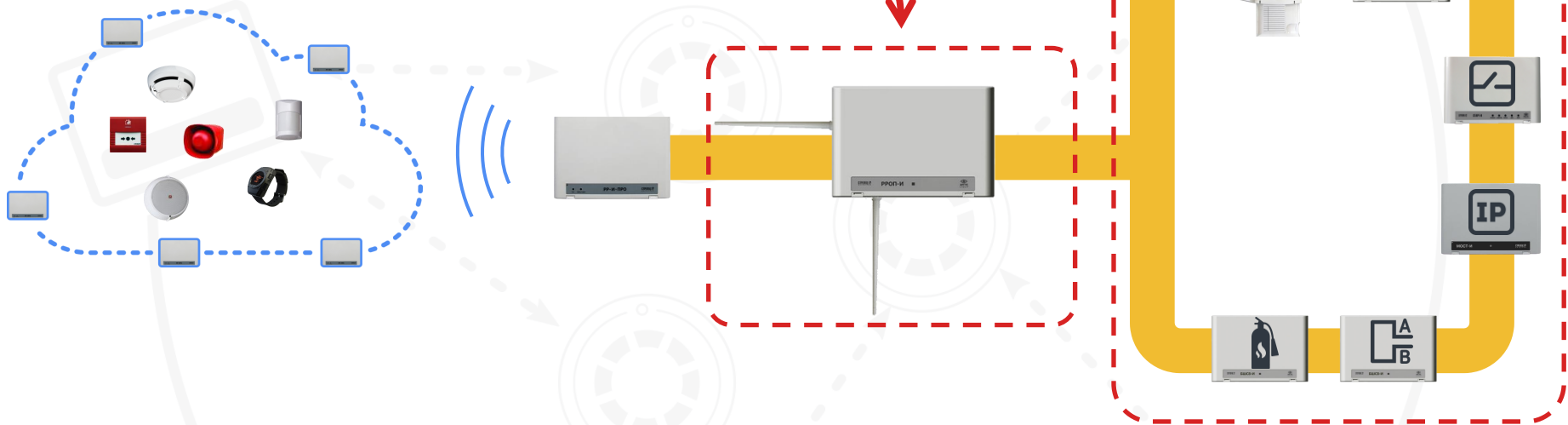


# КОНТРОЛЛЕР СЕГМЕНТА PP-И-ПРО ИЛИ ПАНЕЛЬ-ПРО



Устройства управления и индикации  
Сетевые интерфейсы и коммутаторы

# КОНТРОЛЛЕР СЕГМЕНТА РРОП-И



Любые проводные приборы  
Входные/выходные блоки, блоки  
сигнальной линии и т.д.

# ИНТЕРФЕЙС S2



Блок на 8 шлейфов



Блок сигнальной линии



Релейные модули



ПКП для пожаротушения



Блок индикации и управления



Пульт с дисплеем



IP-коммуникатор



# АДРЕСНАЯ СИГНАЛЬНАЯ ЛИНИЯ

**БСЛ240-И**  
Блок сигнальной линии



Дымовой  
извещатель



Тепловой  
извещатель



Комбинированный  
извещатель



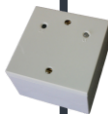
Ручной  
извещатель



Линейный  
дымовой  
извещатель



Звуковой  
оповещатель



Входной/  
выходной  
модуль



Пассивно-  
инфракрасный  
извещатель

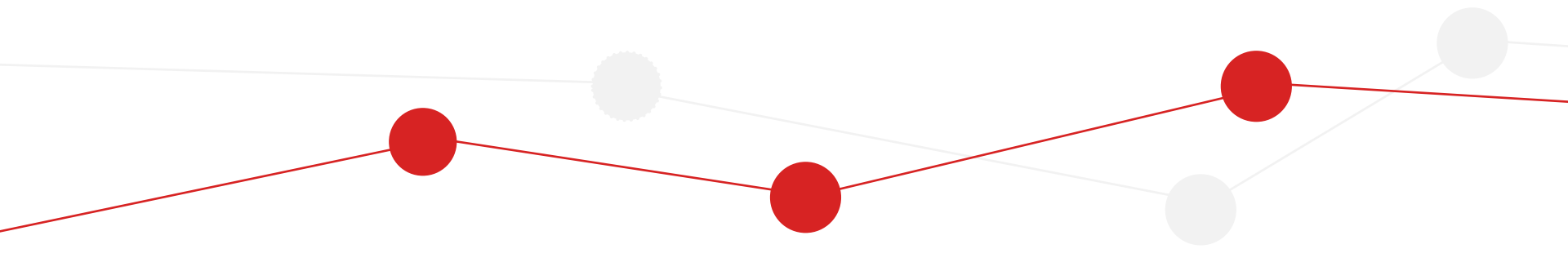


Акустический  
извещатель



Магнито-  
контактный  
извещатель

# КЛЮЧЕВЫЕ ОСОБЕННОСТИ



# ПАНЕЛЬ-ПРО

«Всё в одном»

Координатор  
радиосети  
(до 1920 устройств)



Ethernet  
2 SIM-карты



Удалённый мониторинг через  
смартфон, ПК или API



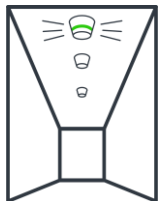
Облачный сервер  
для мобильного  
приложения

# АВРОРА-ДО-ПРО

Многофункциональный извещатель  
Новый уровень пожарной безопасности



Дымовой извещатель с  
встроенным речевым и  
световым оповещателем



Указание направления  
эвакуации с помощью  
«волны» светозвуковых  
сигналов

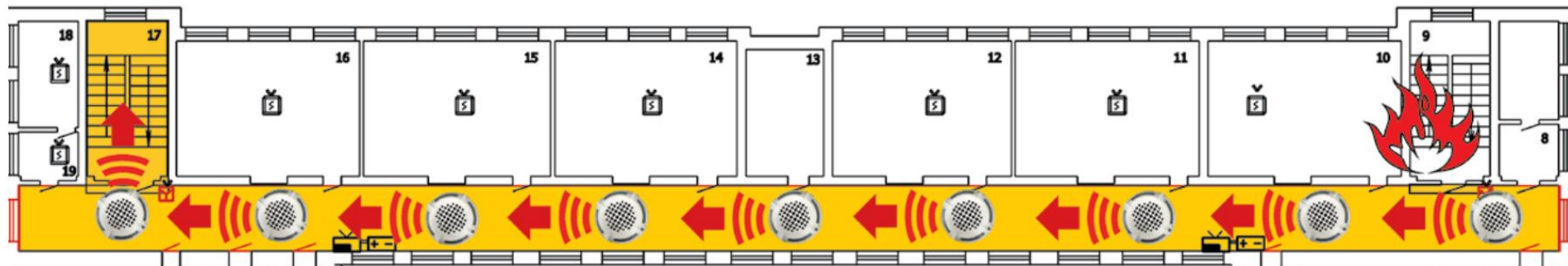






# НИТЬ АРИАДНЫ

Беспроводная система  
управления эвакуацией



**Звуковая и световая «дорожка» в сторону выхода**

# БРАСЛЕТ-ПРО

Устройство персонального оповещения и вызова



Позиционирование



Пейджинг



Датчик неподвижности



Тревожная кнопка



# МЕТКА-ПРО

Инерционный извещатель



Перемещение



Наклон



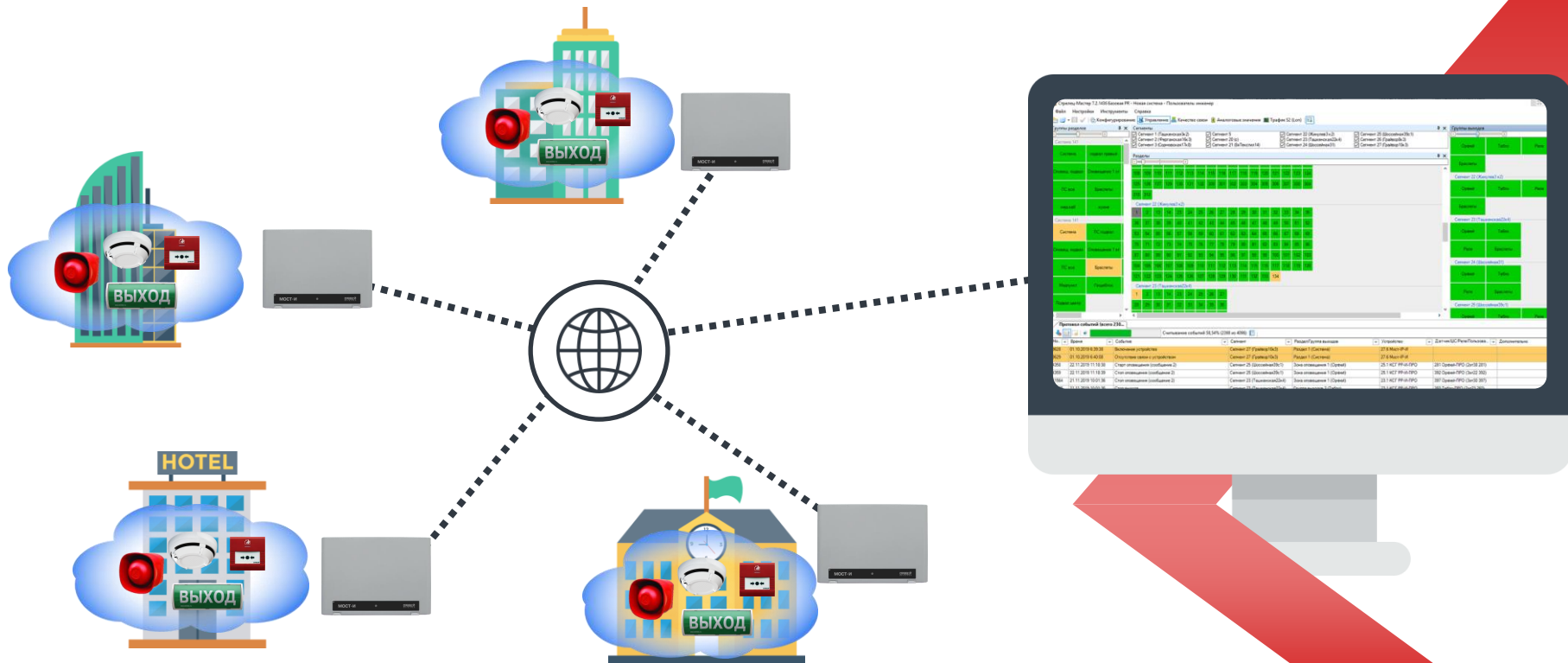
Вибрация



Удар

# МОСТ-IP-И

Удалённый мониторинг объектов



# ВЫВОДЫ



Стрелец-ПРО: больше возможностей при той же цене



Удобство проектирования, монтажа, пуско-наладки, обслуживания



Устройства под любую задачу