

 **АРГУС СПЕКТР**

Водяное пожаротушение

СПК-ШУВПТ – новый шкаф для управления оборудованием насосных станций

Водяное пожаротушение

Новые шкафы серии СПК-ШУВПТ предназначены для управления оборудованием насосных станций водяного пожаротушения. Шкафы выполняют следующие задачи:

- коммутация силовых насосов, электрозадвижек, компрессоров и вентиляторов;
- электропитание одно/трехфазных нагрузок и нагрузок по постоянному току;
- коммутация силовых цепей автоматического включения резерва электропитания (АВР).



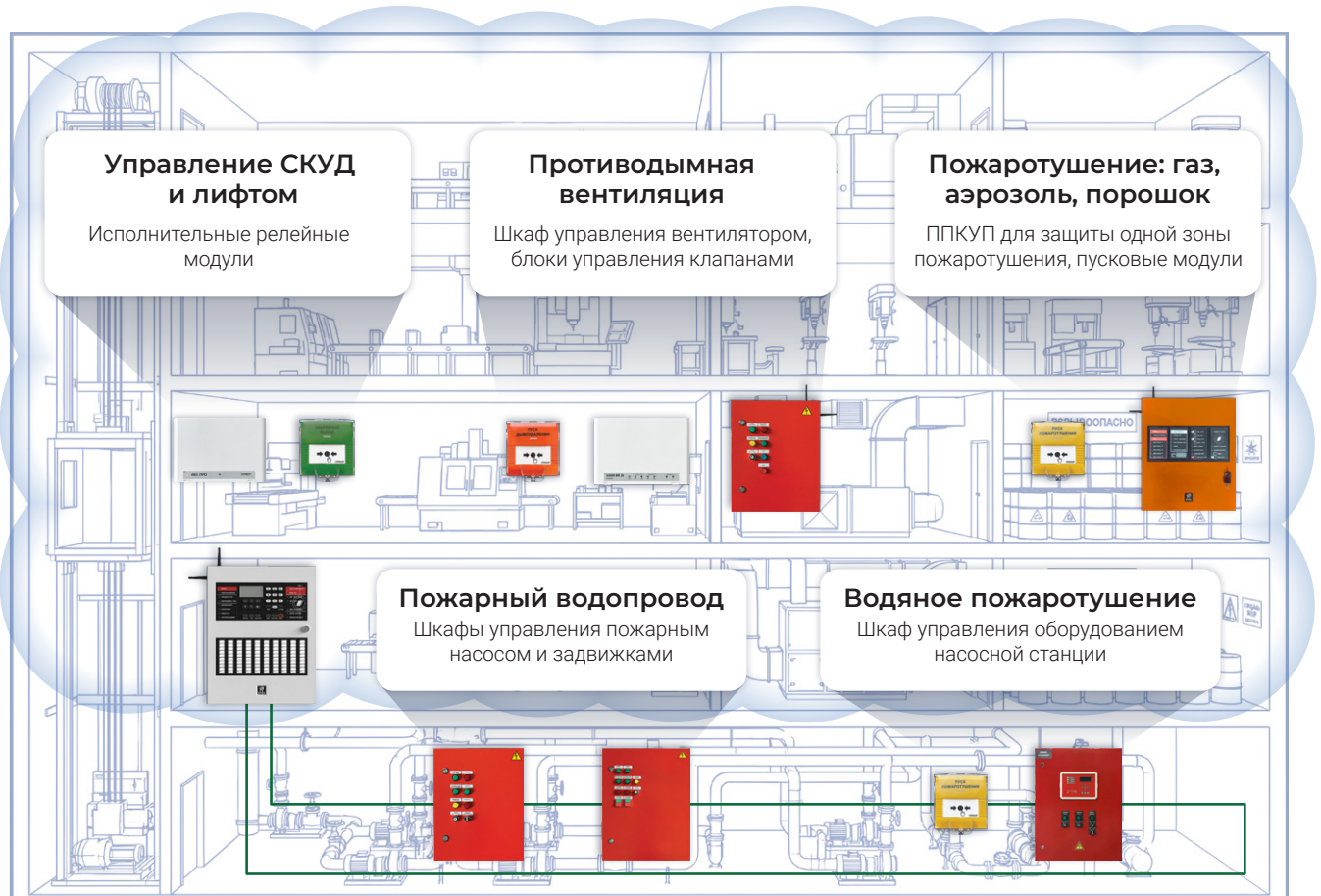
СПК-ШУВПТ является совместной разработкой с компанией Плазма-Т – российским разработчиком и производителем комплексных систем противопожарной защиты. Взаимодействие с си-

стемой «Стрелец-Интеграл» осуществляется посредством коммуникационного модуля, который комплектуется внутри шкафа и подключается к сигнальной линии Панели-З-ПРО.

Решаем любые задачи

В состав «Стрельца-Интеграла» входят исполнительные модули под любые задачи управления пожарной автоматикой: разблокировка дверей, передача сигнала в лифтовой шкаф, управление противопожарными клапанами и пр. Мы также предлагаем готовые шкафы управления проти-





водымной вентиляцией и пожарным водопроводом. А теперь на «Стрельце-Интеграле» можно реализовать и почти любой тип пожаротушения: газовый, аэрозольный и порошковый типы с помощью Панели-ПТ, и водяной тип с помощью новых шкафов СПК-ШУВПТ.



NEW В продаже: 4 квартал 2026 г.

СПК-ШУВПТ

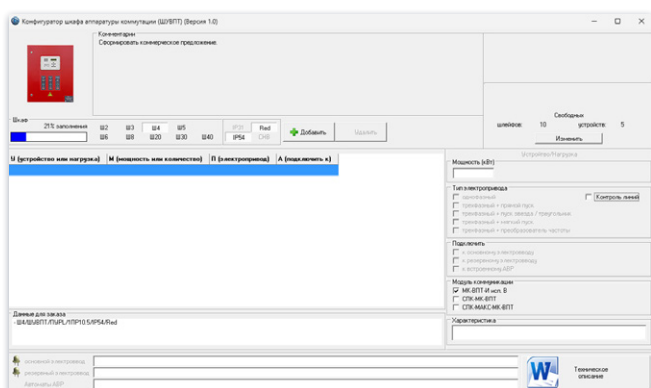
Шкаф управления водяным пожаротушением

-  Подключается в сигнальную линию
-  Свободно конфигурируемая комплектация
-  Поддерживает однофазные, трёхфазные и DC-нагрузки
-  Мощность коммутации до 250 кВт (для трёхфазных устройств)



Ключевые характеристики

Управление	Встроенная панель управления
Напряжения питания ШУВПТ	380 В, 50 Гц
Напряжение, коммутируемое ШУВПТ	380 / 220 В, 50 Гц
Максимальное коммутируемое напряжение и ток для выходов типа «сухой контакт»	до 220 В / 5 А
Максимальная коммутируемая мощность:	
трехфазного устройства	до 250 кВт
однофазного устройства	до 5,5 кВт
АВР	до 250 кВт
электропитания трехфазной нагрузки ~380В	до 250 кВт
электропитания однофазной нагрузки ~220В	до 18,5 кВт
электропитания однофазной нагрузки -24В	до 0,1 кВт
Средний срок службы	не менее 10 лет
Диапазон рабочих температур	от -10°C до +55°C
Допустимая относительная влажность	до 93% при 40°C
Климатическое исполнение	УХЛ 3.1.
Производитель аппаратуры коммутации	DEKraft или аналог, Systeme Electric



Вариантов комплектации шкафов огромное множество – вы можете приобрести тот, который чётко подходит под вашу задачу, и не переплачивать за излишний функционал. Комплектацию можно собрать в программе «Конфигуратор». С ее помощью любой специалист может быстро подобрать нужную конфигурацию оборудования, получить нужную модель и выгрузить техническое описание, которое можно редактировать и применять в своем проекте.



База материалов по «Стрельцу»
