



## БРАСЛЕТ НА РУКЕ:

### 1. ПЕЙДЖИНГ

оповещение (пейджинг до 140 знаков):

- общее (о пожаре);
- групповое (о сборе специалистов для операции, ликвидации аварии);
- персональное (вызов к врачу).

### 2. ЛОКАЛИЗАЦИЯ

Определение местоположения браслета в здании. **ВПЕРВЫЕ В МИРЕ!**

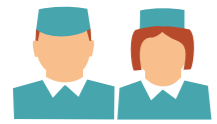
### 3. КНОПКА «ВЫЗОВ»

Тревожная кнопка (вызов с браслета с указанием места тревоги).

#### Требования закона ФЗ-123 ст.84:

12. «...Здания медицинских организаций, учреждений социальной защиты населения и учреждений социального обслуживания с пребыванием людей на постоянной основе или стационарном лечении с учетом индивидуальных способностей людей к восприятию сигналов оповещения должны быть дополнительно оборудованы (оснащены) системами (средствами) оповещения о пожаре, в том числе с использованием персональных устройств со световым, звуковым и с вибрационным сигналами оповещения. Такие системы (средства) оповещения должны обеспечивать информирование дежурного персонала о передаче сигнала оповещения и подтверждение его получения каждым оповещаемым...».

# 1. ПЕЙДЖИНГ – ОПОВЕЩЕНИЕ



**Персонал**

15.11.2016  
Пожар!  
Палата № 3

17.11.2016  
Подойти  
во 2-ю  
операционную

18:00  
Срочно! Авария  
водопровода  
2-й этаж



**Пациент**

12:05  
Перевязка  
Кабинет №5  
в 12.30

12:15  
Пожар!  
Сбор в холле  
2-го этажа

08.30  
Анализ крови  
Кабинет №3  
в 9.00

**Для медперсонала:**

- оповещение о пожаре
- вызов специалистов на операцию, в приемный покой и т.п.

**Для техперсонала:**

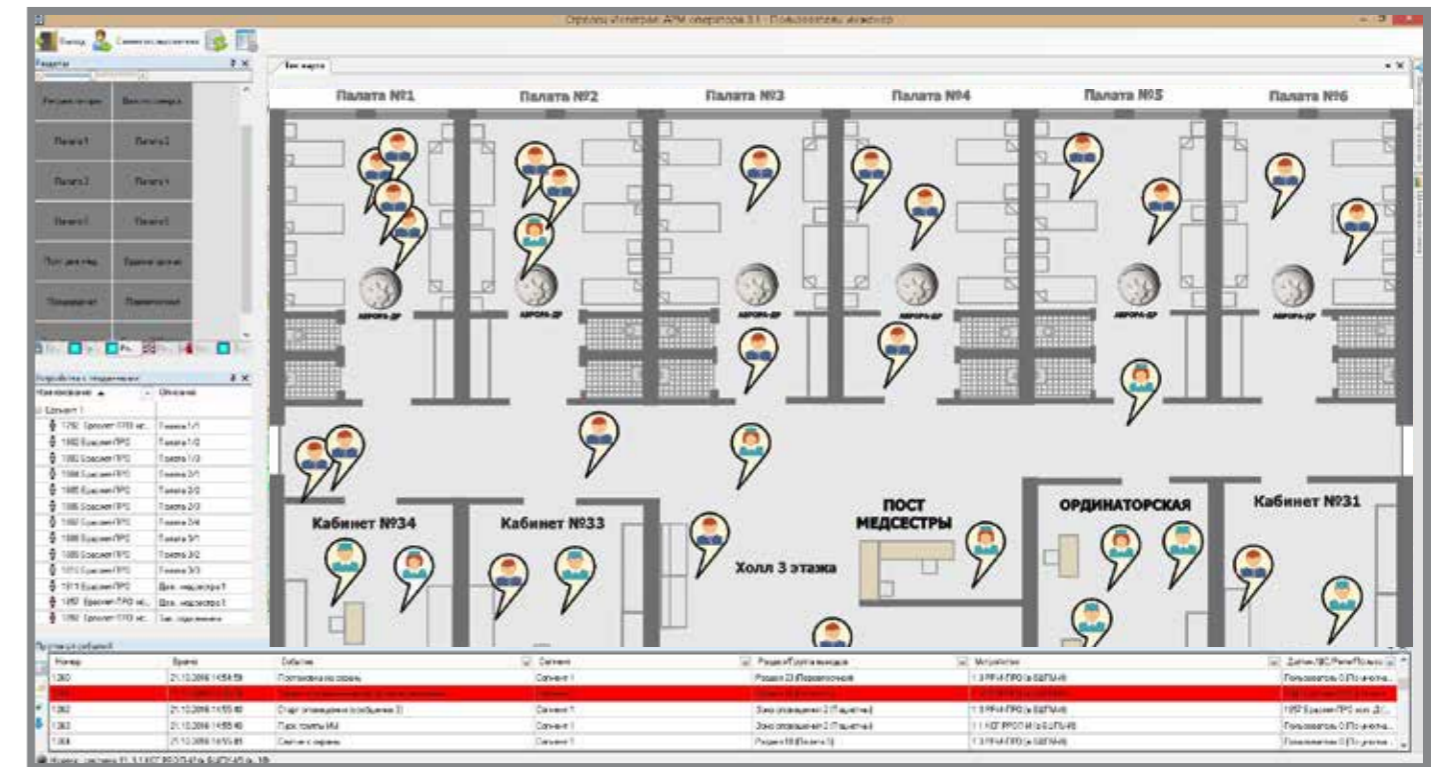
- вызов бригад к месту аварии и контроль персонала.

**Для пациентов:**

- оповещение о пожаре с указанием действий;
- напоминание о процедурах (органайзер).

# 2. ЛОКАЛИЗАЦИЯ ВНУТРИ ЗДАНИЯ

**ВПЕРВЫЕ В МИРЕ! СИСТЕМА ПОЗВОЛЯЕТ ОПРЕДЕЛИТЬ МЕСТОНАХОЖДЕНИЕ ЧЕЛОВЕКА С БРАСЛЕТОМ В ЗДАНИИ ПО СИГНАЛАМ ПОЖАРНЫХ ДАТЧИКОВ**



Отображение на экране АРМ оператора местонахождения браслетов.

# 3. КНОПКА «ВЫЗОВ», КОНТРОЛЬ СОСТОЯНИЯ

**Пациент**



НАЖАЛ  
«ТРЕВОГА»



Тревожная кнопка

ПОТЕРЯЛ  
СОЗНАНИЕ



Датчик неподвижности

ВЫШЕЛ ЗА  
ТЕРРИТОРИЮ

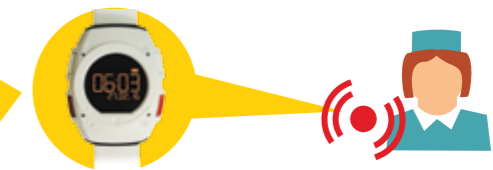


Локация

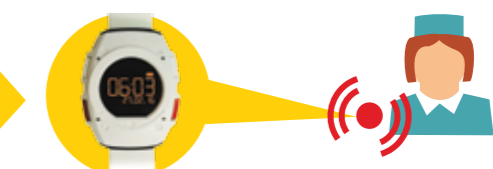
**АРМ оператора**



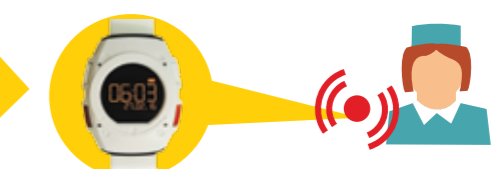
**Медсестра**



ОПОВЕЩЕНИЕ



ОПОВЕЩЕНИЕ



ОПОВЕЩЕНИЕ

## СОСТАВ СИСТЕМЫ:



### **БРАСЛЕТЫ ПЕРСОНАЛА И ПАЦИЕНТОВ**

Кнопка тревожной сигнализации.

Оповещение: вибро, экран, звук.

Локализация в здании.

Контроль доступа.

Время автономной работы от аккумулятора - 1 месяц.



### **ПУЛЬТ ОПЕРАТОРА**

Отображение местонахождения браслетов на графическом плане.

Отправка сообщений на браслеты.

Протокол событий.



### **ПУЛЬТ МЕДСЕСТРЫ**

Индикация состояния браслетов.

Контроль оповещения о пожаре до адресата.

Кнопки подтверждения вызова.



### **РЕТРАНСЛЯТОРЫ**

Передача тревожных сигналов от браслетов на пульты.

Передача сообщений с пульта оператора на браслеты.

Контроль связи с браслетами.