

Общество с ограниченной ответственностью

"

"

Заказчик: ООО " _____ "

Объект: Госпиталь на 60 коек, расположенный по
адресу: город _____, улица _____

РАБОЧАЯ ДОКУМЕНТАЦИЯ

Автоматическая пожарная сигнализация

-1-ПС

Логотип компании

Общество с ограниченной ответственностью
" _____ "

Заказчик: 000 " _____ "

Объект: Госпиталь на 60 коек, расположенный по
адресу: город _____, улица _____

РАБОЧАЯ ДОКУМЕНТАЦИЯ

Автоматическая пожарная сигнализация

-1-ПС

Главный инженер проекта _____

Инв.№ подл.	Подп. и дата	Взам.инв №

4

Условные обозначения

Наименование		Обозначение
Контроллер РРОП-И, радиорасширитель РР-И-ПРО интерфейсный		
Пульт управления радиоканальный Пульт-РР-ПРО		
Контроллер радиоканальных устройств с функцией оповещателя пожарногосветового радиоканального Табло-РР-ПРО		
Блок управления БУ32-И		
Блок реле БР4-И , БР3-И		
Контроллер радиоканальных устройств РР-ПРО		
Источник питания постоянного тока БП 12/0,5, БП 12/2А		
Извещатель пожарный дымовой адресный радиоканальный Аврора-Д-ПРО (на фальшпотолке)		
Извещатель пожарный дымовой адресный радиоканальный Аврора-Д-ПРО (на основном потолке)		
Извещатель пожарный ручной радиоканальный ИПР-ПРО		
Извещатель пожарный пламени радиоканальный "Пламя-ПРО"		
Извещатель пожарный ручной взрывобезопасный радиоканальный ИПР-ПРО EX		
Оповещатель световой радиоканальный Табло-ПРО		
Устройство межсегментного обмена Мост-IP-И		

Ведомость рабочих чертежей основного комплекта

Лист	Наименование	Примечание
1	Общие данные	3 листа
2	Схема соединений приборов автоматической пожарной сигнализации	
3	Структурная схема автоматической пожарной сигнализации	
4	Структурная схема светового оповещения людей о пожаре	
5	Типовые схемы подключения приборов пожарной сигнализации	
6	Таблицы расчета токопотребления устройств пожарной сигнализации и светового оповещения людей о пожаре	2 листа
7	Расположение оборудования системы пожарной сигнализации на плане первого этажа	
8	Расположение оборудования системы пожарной сигнализации на плане второго этажа	
9	Расположение оборудования и трасса прокладки кабелей сети светового оповещения о пожаре и интерфейсной линии связи на плане первого этажа	
10	Расположение оборудования и трасса прокладки кабелей сети светового оповещения о пожаре и интерфейсной линии связи на плане второго этажа	

Ведомость ссылочных и прилагаемых документов

Обозначение	Наименование	Примечание
	Прилагаемые документы	
	Спецификация оборудования, изделий и материалов	

Согласовано

Взам. инв. №

Подпись и дата

Инв. № подл.

Изм.	Кол.уч.	Лист.	№док.	Подп.	Дата
Разраб.					04.20
Пров.					04.20
Нач. гр.					04.20
Гл. спец.					04.20
Н. контр.					04.20
Нач. отд					04.20

-1-ПС

Сооружение 1

Общие данные

Стадия	Лист	Листов
Р	1.1	3

Формат А3

1. Общие указания

- 1.1 Настоящая рабочая документация выполнена на основании:
- Разработанной проектной документации;
 - Технического задания на проектирование;
 - Методико-технического задания.
- 1.2 Рабочая документация соответствует заданию на проектирование, требованиям действующих технических регламентов, стандартов, сводов правил, других документов, содержащих установленные требования.
- 1.3 Перечень технических регламентов и нормативных документов, в соответствии с требованиями которых разработана рабочая документация:
- Федеральный закон № 123-ФЗ от 22.07.2008 г. «Технический регламент о требованиях пожарной безопасности»;
 - Федеральный закон № 117-ФЗ от 10.07.2012 г. «О внесении изменений в Федеральный закон № 123-ФЗ от 22.07.2008г. «Технический регламент о требованиях пожарной безопасности»;
 - Постановление правительства Российской Федерации №87 от 16.02.2008г. «О составе разделов проектной документации и требования к их содержанию»;
 - СП 3.13130.2009 «Системы противопожарной защиты. Система оповещения и управления эвакуацией людей при пожаре»;
 - СП 5.13130.2009 «Системы противопожарной защиты. Установки пожарной сигнализации и пожаротушения автоматические. Нормы и правила проектирования» с изм.;
 - СП 6.13130.2013 «Системы противопожарной защиты. Электрооборудование. Требования пожарной безопасности»;
 - СП 12.13130-2009 «Определение категорий помещений, зданий и наружных установок по взрывопожарной и пожарной опасности»;
 - ГОСТ Р21.1101-2013 «Основные требования к проектной и рабочей документации»;
 - ГОСТ 31565-2012 Кабельные изделия. Требования пожарной безопасности;
 - РД 78.145-93 "Руководящий документ. Системы и комплексы охранной, пожарной и охранно-пожарной сигнализации. Правила производства и приемки работ".
 - «Правила устройства электроустановок» (ПУЭ), издание шестое, седьмое.
 - СП 158.13330.2014. Здания и помещения медицинских организаций. Правила проектирования;
 - СП 59.13330.2012. Доступность зданий и сооружений для маломобильных групп населения (Актуализированная редакция СНиП 35-01-2001).
- 1.4 Автоматическая система пожарной сигнализации предназначена для определения возгорания на ранней стадии, выдачи соответствующих сигналов на посты дежурного персонала и формирования сигналов на запуск противопожарной автоматики. Система противопожарной защиты и автоматизация комплексная разрабатывается в разделе -1-АППЗ и -1-АК.
- 1.5 Система оповещения и управления эвакуацией (СОУЭ) предназначена для оповещения находящихся на объекте лиц о пожаре посредством заранее записанных текстов, не вызывающих паники (решения по речевому оповещению разработаны в соответствии с СПЗ.13130.2009 и представлены в проекте по шифру -1-ССЗ.
- 1.6 АПС разработаны совместно с охранной сигнализацией (ОС) и представляет собой охранно-пожарную сигнализацию (ОПС) реализованную на базе беспроводной (комбинированной) интегрированной системы безопасности «Стрелец-Интеграл».
- 1.7 В состав комплекса входят:
- РРОП-И - контроллер радиоканальных устройств;
 - РР-И-ПРО - контроллер радиоканального оборудования интерфейсный;
 - РР-ПРО - контроллер радиоканального оборудования (радиорасширитель);
 - БР4-И исп.1- блок релейный;
 - БР3-И -блок релейный;

- Пульт-РР-ПРО - пульт управления сегментом радиоканальный;
 - БУЗ2-И - блок индикации и управления.
- 1.8 Основное оборудование устанавливается на посту охраны в п. 1055 (помещение с круглосуточным дежурством, оборудовано телефонной связью для вызова пожарной команды в разделе -1-СС1).
- 1.9 В качестве главного контроллера сегмента (КСГ) применен контроллер радиоканальных устройств РРОП-И. Контроллер радиоканальных устройств РРОП-И (РРО) выполняет функции координатора сегмента.
- 1.10 Радиоканальные устройства контролируются и управляются с помощью контроллера радиоканального оборудования интерфейсного РР-И-ПРО (РР1). Контроллер РР-И-ПРО имеет сетевой интерфейс, посредством которого он подключается к сегменту ИСБ и контролирует радиосеть с динамической маршрутизацией, образованную контроллерами РР-ПРО и «Табло-РР-ПРО», которые выполняют функции ретрансляторов сигналов. Контроллеры РР-ПРО и «Табло-РР-ПРО» являются дочерними устройствами в системе.
- 1.11 Управление разделами в системе осуществляется с пульта управления сегментом радиоканальным Пульт-РР-ПРО.
- 1.12 Информация о состоянии системы выводится на блоки управления БУ-32-И и на АРМ, установленный в пом. охраны (пом.1055).
- 1.13 Сигналы о состоянии системы передаются в пожарную охрану по двум каналам: радиоканалу и каналу GSM от следующих приборов: станция объектовая «Стрелец-Мониторинг» и комплект «Тандем-2М».
- 1.14 Сигналы о состоянии системы также передаются в пом. дежурного по госпиталю (приемный покой) на пульт радиоканальный Пульт-РР-ПРО и контроллер РР-ПРО.
- 1.15 Релейные блоки БР4-И и БР3-И устанавливаются для запуска системы речевого оповещения о пожаре, для передачи сигналов "Пожар" через объектовую станцию на пождепо, для запуска системы АУПТ, для передачи сигналов "Пожар" в систему АППЗ. Релейные блоки ИБ-ПРО, устанавливаемые в сооружении, предназначены для разблокировки дверей, оснащенных СКУД, при пожаре.
- 1.16 Интерфейсные приборы объединены в линию посредством интерфейса S2, выполненного кабелем огнестойким с низкой токсичностью Лоутокс 21нг(А)-FRLSLTx 1x2x0,75. Схема соединения приборов приведена на листе 2. Типовые схемы подключения приборов пожарной сигнализации приведены на листе 5.
- 1.17 В качестве технических средств обнаружения пожара в защищаемых помещениях приняты:
- извещатель пожарный дымовой радиоканальный адресный "ИП 212-155" (Аврора-Д-ПРО);
 - извещатель пожарный ручной радиоканальный адресный "ИП 506-1-А" (ИПР-ПРО).
- Структурная схема автоматической пожарной сигнализации приведена на листе 3.
- 1.18 Световое оповещение предусматривается на базе оповещателей пожарных световых радиоканальных «Табло-РР-ПРО» и «Табло-ПРО» с надписью «Выход» и направление движения. В палатах и кабинетах маломобильных групп дополнительно на путях эвакуации устанавливаются оповещатели пожарные световые радиоканальные «Табло-ПРО» со стробвспышкой. Расстановка пожарных оповещателей выполняется в соответствии с СПЗ.13130 и приведена на плане на листах 9 и 10. Структурная схема светового оповещения приведена на листе 4.
- 1.19 Устройства персонального оповещения «Браслет-ПРО» предназначены для получения светового, звукового и вибрационного сигналов о пожаре с квитиowaniem. Устройствами персонального оповещения оснащаются медицинский персонал и пациенты корпуса, в т.ч. и маломобильные. Браслет-ПРО также предназначен для подачи тревожного сигнала пациентом персоналу. В качестве зарядного устройство используется ЗУ-16М, устанавливаемое на постах дежурной сестры.
- 1.20 Система пожарной сигнализации и оповещения людей о пожаре является потребителем электроэнергии особой группы I категории надежности.
- Проектом предусматривается подключение системы от сети электроснабжения потребителей I категории и резервного источника питания БП12/2А с аккумуляторной батареей 17А/Ч.
- Резервные источники питания со встроенными аккумуляторами обеспечивают бесперебойную работу приборов при отключении питания в течение 24 часов в дежурном режиме плюс 1 час в режиме «Пожар».
- 1.21 Таблицы расчета токопотребления устройств пожарной сигнализации и оповещения людей о пожаре приведены на листе 6.

Согласовано		
Взам. инв. №		
Подпись и дата		
Инв. № подл.		

						-1-ПС	Лист 1.2
Изм.	Кол.уч.	Лист	№док.	Подп.	Дата		

1.22 Электропитание приборов пожарной сигнализации предусматривается электротехнической частью проекта.

1.23 Питание пожарных извещателей и оповещателей предусматривается от встроенных элементов питания. Световые оповещатели, устанавливаемые на путях эвакуации, имеют основное питание от БП12/2А, резервное - от встроенных элементов питания.

1.24 Выбор кабелей выполнен в соответствии с ФЗ №123, ГОСТ 31565-2012 и другими нормативными документами и организуется на базе ОКЛ СПЕЦКАБЛАЙН-МР25ГК (Лоутокс 21нг(А)-FRLSLTx 1x2x0,75) (интерфейсная линия) и ОКЛ СПЕЦКАБЛАЙН-МР20ГК (КунРс ЭВнг(А)-FRLSLTx 2x0,75) (линии питания) по ТУ 42.22.12-098-47273194-2018 - кабель и металлорукав.

2. Монтажные указания

2.1 Приборы пожарной сигнализации разместить в помещении 1055 на посту охраны на стене, АРМ АПС на рабочем столе, сервер и коммутатор -- в шкафу 19" 22U. Установку приборов выполнить по месту.

2.2 Блоки контроля и индикации "БУ32-И" разместить в пом. охраны, на постах дежурной сестры и в кабинете зав. отделением по месту по указанию эксплуатирующей организации.

2.3 Извещатели пожарные дымовые установить на основном (для защиты запотолочного пространства) и подвесном потолке в коридорах, в помещениях с подвесными потолками, в которых прокладываются одиночные кабели типа нг, извещатели устанавливаются на подвесном потолке.

2.4 Ручные пожарные извещатели устанавливаются на высоте 1,5 м от уровня пола на путях эвакуации.

2.5 Расстановку пожарных извещателей выполнить в соответствии с СП5.13130 с изм.1.

2.6 Расстановку световых оповещателей выполнить над дверями в соответствии с СП3.13130.20009.

2.7 Интерфейсную линию S2 выполнить кабелем Лоутокс 21нг(А)-FRLSLTx 1x2x0,75 с прокладкой в металлорукаве МР-25 (ОКЛ СПЕЦКАБЛАЙН-МР25ГК).

2.8 Кабели питания и шлейфы охранной сигнализации выполнить кабелем КунРс ЭВнг(А)-FRLSLTx 2x0,75 с прокладкой в металлорукаве МР-20 (ОКЛ СПЕЦКАБЛАЙН-МР20ГК).

2.9 Прокладку ОКЛ выполнить по коридорам и помещениям по стенам за подвесным потолком, по палатам -- по конструкциям для установки гипрока (внутри стен). Высота прокладки не менее 2,3 м от пола.

Согласовано

Взам. инв. №

Подпись и дата

Инв. № подл.

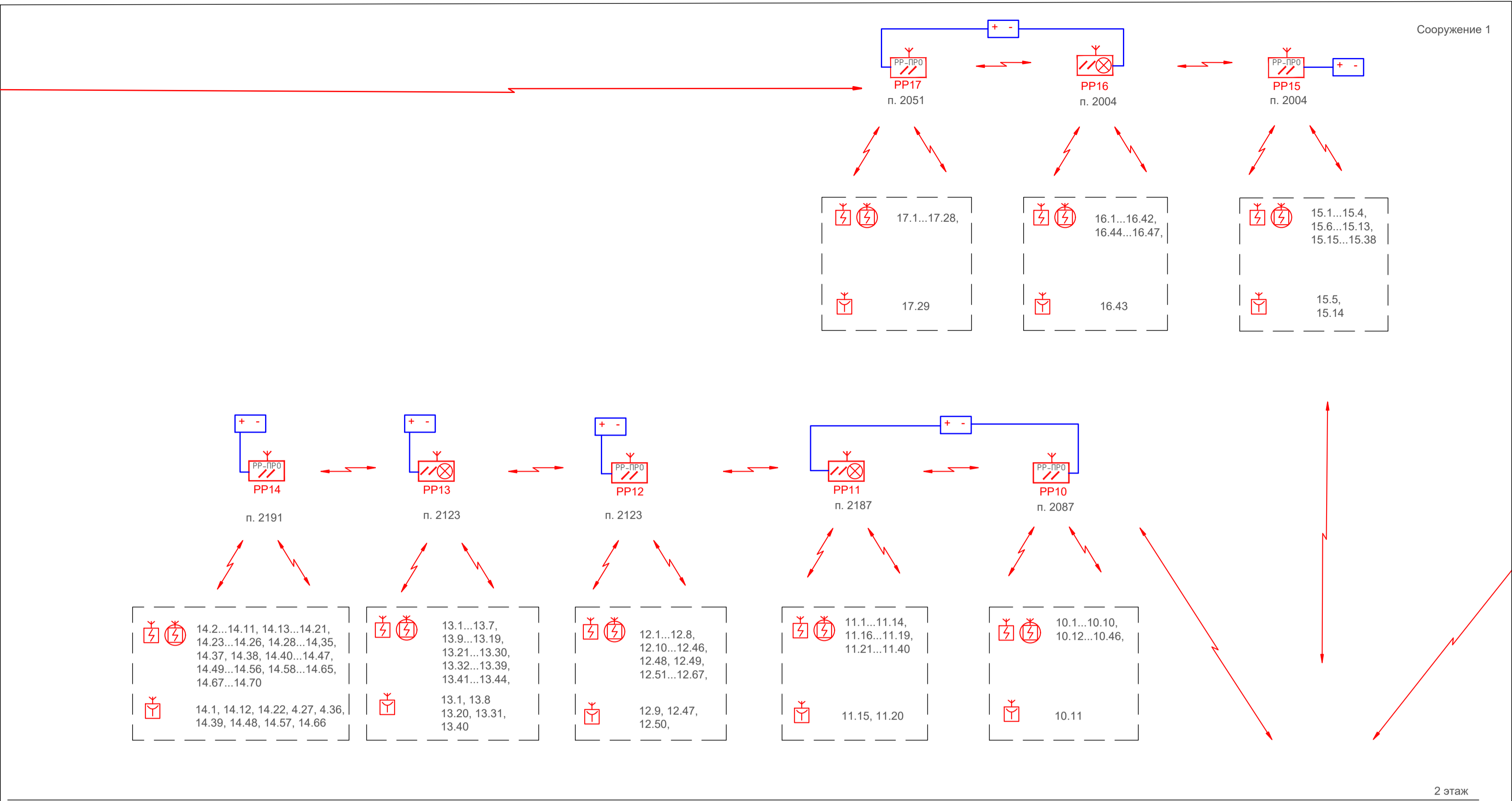
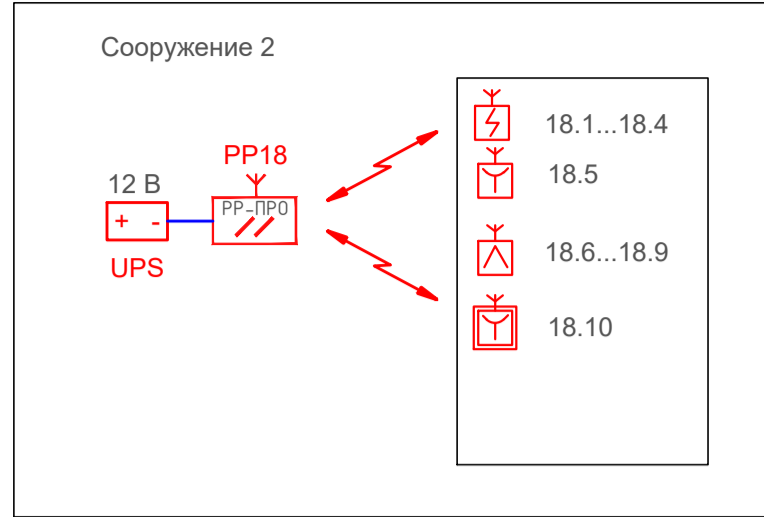
-1-ПС

Лист

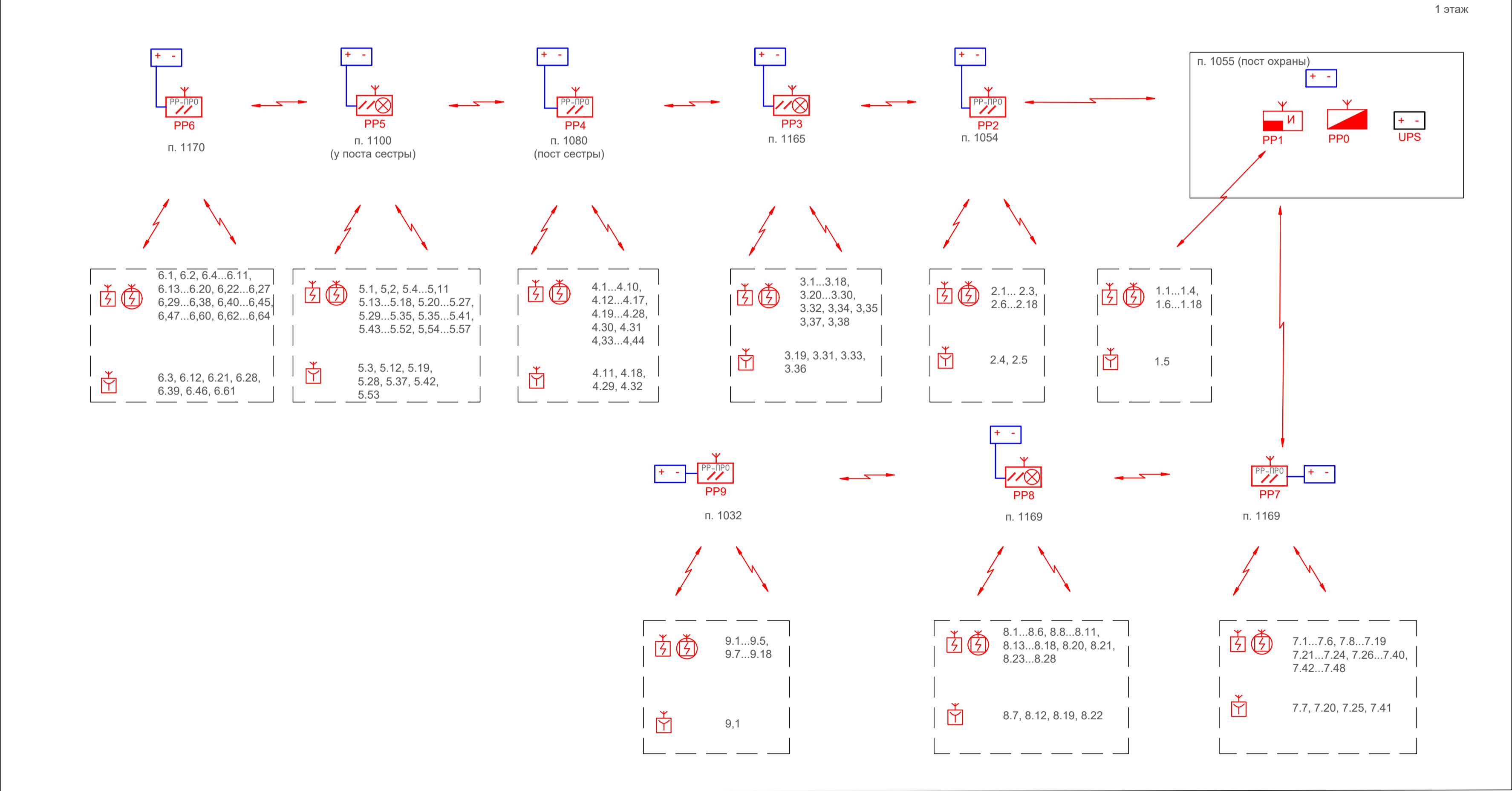
1.3



						-1-ПС			
Изм.	Коп.уч.	Лист.	№док.	Подп.	Дата				
Разраб.					04.20	Сооружение 1	Стадия	Лист	Листов
Пров.					04.20		Р	2	
Нач. гр.					04.20				
Гл. спец.					04.20	Схема соединений приборов автоматической пожарной сигнализации			
Н. контр.					04.20				
Нач. отд					04.20				

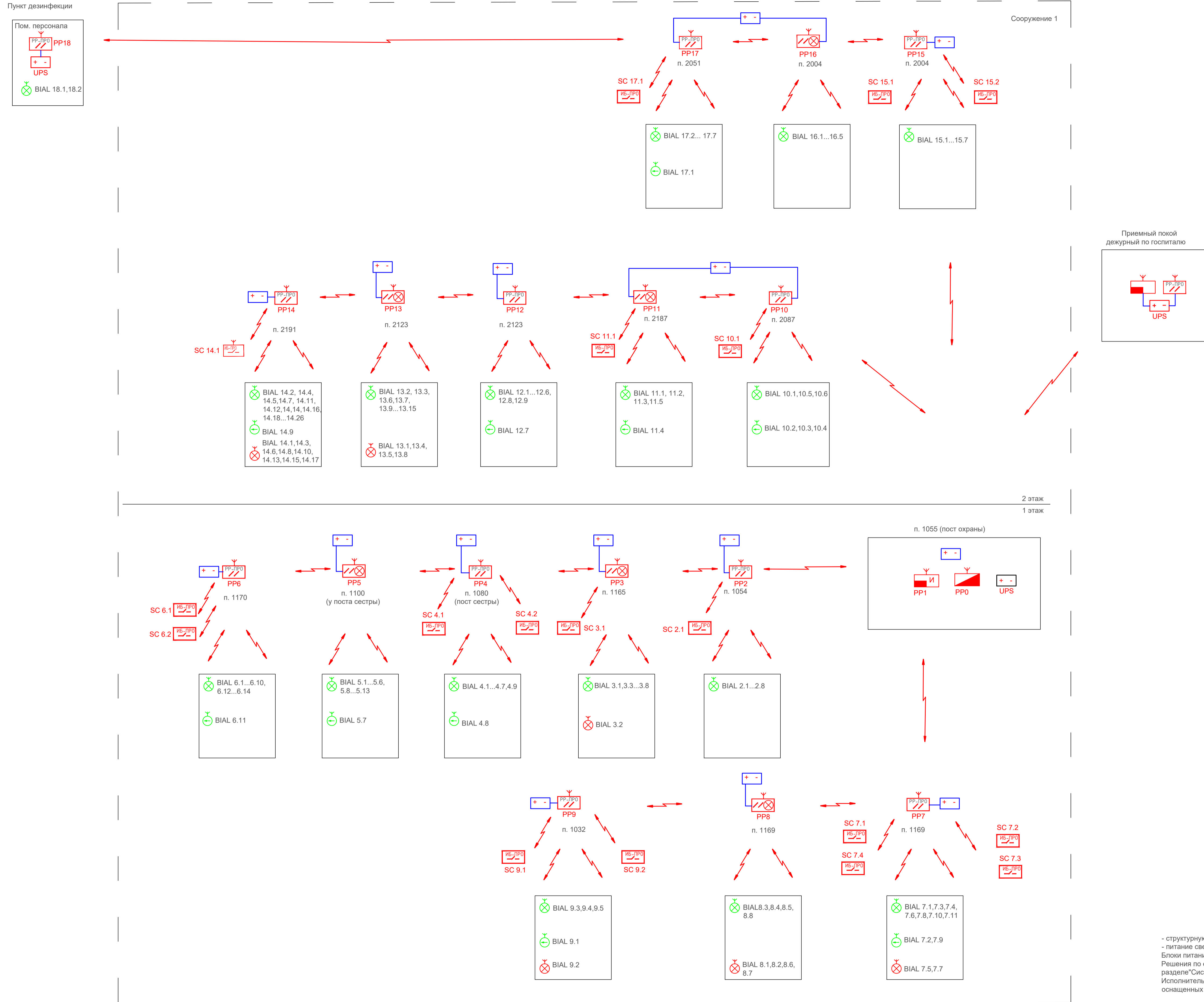


2 этаж
1 этаж



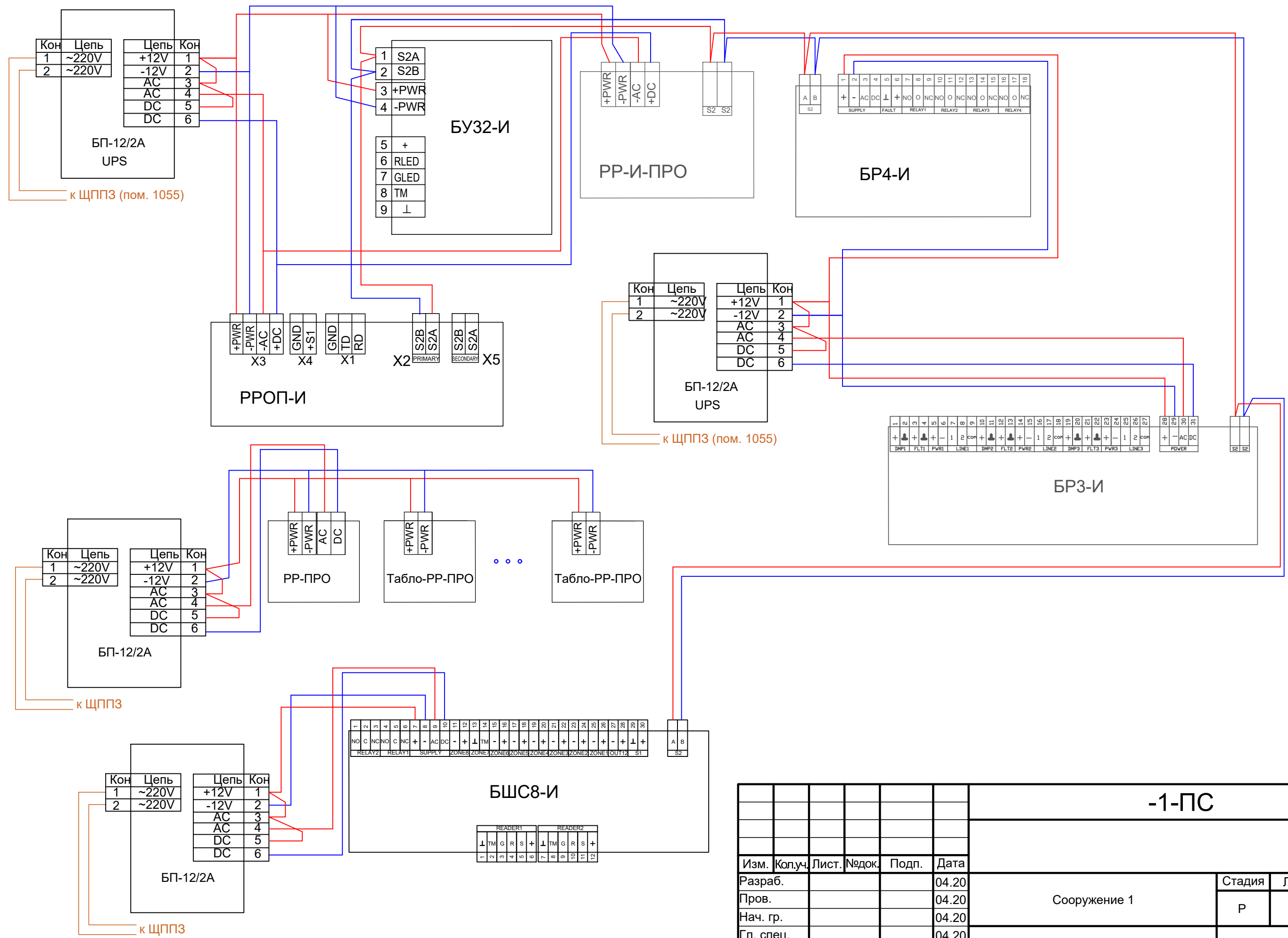
- структурную схему автоматической пожарной сигнализации читать совместно с планом на листах 7, 8;
- блоки питания учтены в спецификации оборудования, изделий и материалов.

						-1-ПС			
Изм.	Колуч.	Лист	Недок.	Подп.	Дата	Сооружение 1			
Разраб.					04.20				
Пров.					04.20	Структурная схема автоматической пожарной сигнализации			
Нач. гр.					04.20				
Гл. спец.					04.20				
Нач. отд.					04.20				
						Статия			
						Лист			
						Листов			
						Р			
						3			



- структурную схему светового оповещения читать совместно с планом на листах 9 и 10;
- питание светуказателей "Табло-ПРО" условно не показано.
Блоки питания учтены в спецификации оборудования, изделий и материалов.
Решения по организации системы речевого оповещения о пожаре приведены в разделе "Система речевого оповещения".
Исполнительные релейные блоки ИБ-ПРО предназначены для разблокировки дверей, оснащенных системой СКУД, при пожаре и учтены данным разделом.

						-1-ПС			
Изм.	Колуч.	Лист	Недок.	Подп.	Дата	Сооружение 1			
Разраб.					04.20				
Пров.					04.20	Структурная схема светового оповещения людей о пожаре			
Нач. гр.					04.20				
Гл. спец.					04.20				
Н. контр.					04.20				
Нач. отд.					04.20				
						Стадия	Лист	Листов	
						Р	4		



Согласовано				
Взам. инв. №				
Подпись и дата				
Инв. № подл.				

						-1-ПС					
Изм.	Кол.уч.	Лист.	№ док.	Подп.	Дата						
Разраб.					04.20	Сооружение 1			Стадия	Лист	Листов
Пров.					04.20				Р	5	
Нач. гр.					04.20						
Гл. спец.					04.20	Типовые схемы подключения приборов пожарной сигнализации					
Н. контр.					04.20						
Нач. отд					04.20						

Таблица расчета токопотребления устройств пожарной сигнализации и времени работы от БП-12/2А				
Дежурный режим				
Тип извещателя (прибора)	Кол-во, шт	Ток, потребл. в дежурном режиме, мА	Суммарный потребл. ток в дежурном режиме, мА	Максимально допустимый ток источника
РРОП-И	1	150	150	0.15х24х1,3=4.68
РР-ПРО	1	130	130	0.13х24х1,3=4.06
РР-И-ПРО	1	130	130	0.13х24х1,3=4.06
				Итого: 12.79
Тревожный режим				
Тип извещателя (прибора)	Кол-во, шт	Ток, потребл. в тревожном режиме, мА	Суммарный потребл. ток в тревожном режиме, мА	Максимально допустимый ток источника
РРОП-И	1	150	150	0.15х1х1,3=0.20
РР-ПРО	1	130	130	0.13х1х1,3=0.17
РР-И-ПРО	1	130	130	0.13х1х1,3=0.17
				Итого: 0,54
Дежурный режим + Тревожный режим = 12.79 + 0.54= 13.33Ач				

Таблица расчета токопотребления устройств пожарной сигнализации и времени работы БП-12/2А				
Дежурный режим				
Тип извещателя (прибора)	Кол-во, шт	Ток, потребл. в дежурном режиме, мА	Суммарный потребл. ток в дежурном режиме, мА	Максимально допустимый ток источника
БР4-И	2	50	100	0.10х24х1,3=3.12
БР3-И	2	50	100	0.10х24х1,3=3.12
				Итого: 6.24
Тревожный режим				
Тип извещателя (прибора)	Кол-во, шт	Ток, потребл. в тревожном режиме, мА	Суммарный потребл. ток в тревожном режиме, мА	Максимально допустимый ток источника
БР4-И	2	200	400	0.40х1х1,3=0.52
БР3-И	2	200	400	0.40х1х1,3=0.52
				Итого: 1,04
Дежурный режим + Тревожный режим = 6.24 + 1.04 = 7.28 Ач				

Согласовано

Взам. инв. №

Подпись и дата

Инв. № подл.

						-1-ПС			
Изм.	Кол.уч.	Лист.	№ док.	Подп.	Дата	Сооружение 1	Стадия	Лист	Листов
Разраб.					04.20		Р	6.1	2
Пров.					04.20				
Нач. гр.					04.20				
Гл. спец.					04.20	Таблицы расчета токопотребления устройств пожарной сигнализации и светового оповещения людей о пожаре			
Н. контр.					04.20				
Нач. отд					04.20				

Помещение дежурного по госпиталю

Таблица расчета токопотребления устройств пожарной сигнализации и времени работы БП-12/2А				
Дежурный режим				
Тип извещателя (прибора)	Кол-во, шт	Ток, потребл. в дежурном режиме, мА	Суммарный потребл. ток в дежурном режиме, мА	Максимально допустимый ток источника
Тандем -2М	1	200	200	0.20x24x1,3=6.24
БУ32-И	1	270	270	0.27x24x1,3=8.42
				Итого: 14.68
Тревожный режим				
Тип извещателя (прибора)	Кол-во, шт	Ток, потребл. в тревожном режиме, мА	Суммарный потребл. ток в тревожном режиме, мА	Максимально допустимый ток источника
Тандем -2М	1	250	250	0.25x1x1,3=0.33
БУ32-И	1	270	270	0.27x1x1,3=0.35
				Итого: 0.68
Дежурный режим + Тревожный режим = 14.68+ 0.68 = 15.36 Ач				

Таблица расчета токопотребления устройств пожарной сигнализации и времени работы от БП-12/2А				
Дежурный режим				
Тип извещателя (прибора)	Кол-во, шт	Ток, потребл. в дежурном режиме, мА	Суммарный потребл. ток в дежурном режиме, мА	Максимально допустимый ток источника
Пульт РР-ПРО	1	130	130	0.13x24x1,3=4.06
РР-ПРО	1	130	130	0.13x24x1,3=4.06
				Итого: 8.11
Тревожный режим				
Тип извещателя (прибора)	Кол-во, шт	Ток, потребл. в тревожном режиме, мА	Суммарный потребл. ток в тревожном режиме, мА	Максимально допустимый ток источника
Пульт РР-ПРО	1	130	130	0.13x1x1,3=0.17
РР-ПРО	1	130	130	0.13x1x1,3=0.17
				Итого: 0,34
Дежурный режим + Тревожный режим = 8.11 + 0.34= 8.45Ач				

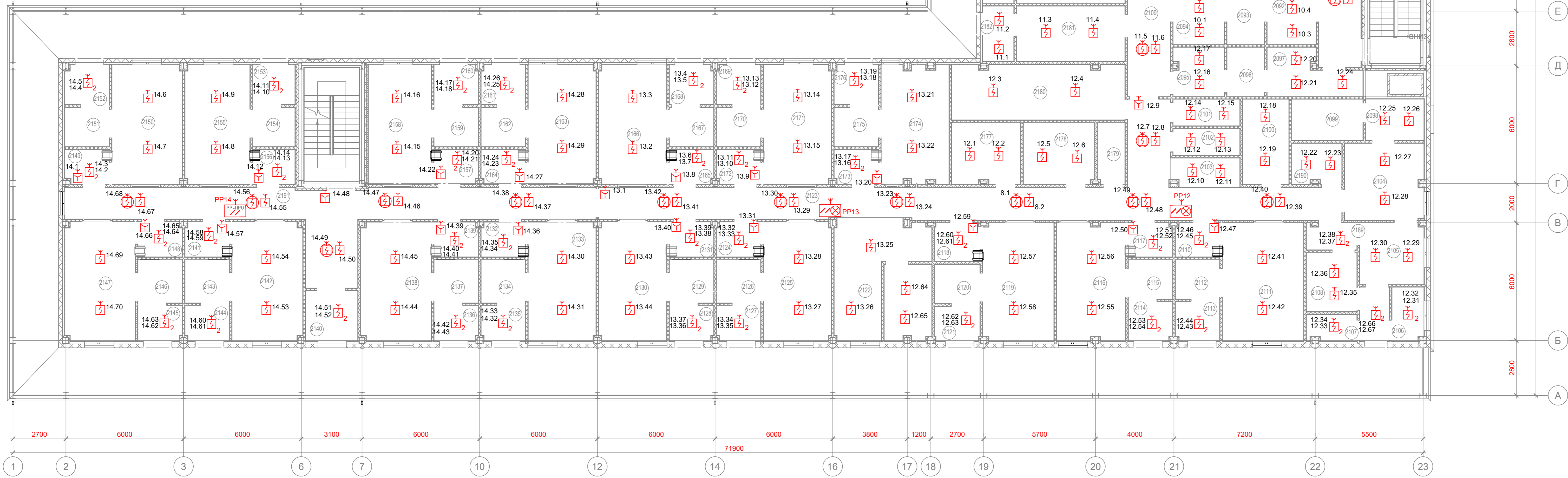
Согласовано			
Инов. № подп.	Подпись и дата	Взам. инв. №	

Номер помещения	Наименование	Площадь, кв. м	Кат. помещения
1086	Санитарная комната	7,70	
1087	Шлюз	3,86	
1088	Палата на 2 койки	24,98	
1089	Санузел с душевой	4,50	
1090	Тамбур	4,48	
1091	Тамбур	4,48	
1092	Санузел с душевой	4,50	
1093	Палата на 2 койки	20,91	
1094	Шлюз	3,86	
1095	Шлюз	4,52	
1096	Палата на 2 койки	21,75	
1097	Санузел с душевой	4,62	
1098	Тамбур	4,08	
1099	Пост дежурной медсестры	20,20	
1100	Коридор	52,24	
1101	Шлюз	3,95	
1102	Палата на 2 койки	20,92	
1103	Санузел с душевой	4,50	
1104	Тамбур	4,49	
1105	Тамбур	4,49	
1106	Санузел с душевой	4,50	
1107	Палата на 2 койки	20,92	
1108	Шлюз	3,95	
1109	Шлюз	3,95	
1110	Палата на 2 койки	20,92	
1111	Санузел с душевой	4,50	
1112	Тамбур	4,49	
1113	Тамбур	4,49	
1114	Санузел с душевой	4,50	
1115	Палата на 2 койки	21,74	
1116	Шлюз	3,95	
1117	Тамбур	6,84	
1118	Помещение хранения и выдачи белья	6,66	B3
1119	Коридор	10,28	
1120	Помещение временного хранения отходов класса Г	6,36	B4
1121	Помещение мойки контейнеров	6,18	B4
1122	Помещение временного хранения отходов класса *	6,36	B4
1123	Помещение уборочного инвентаря	5,25	B4
1124	Санузел персонала	5,01	
1125	Коридор	13,87	
1126	Помещение персонала	12,14	
1127	Душевая персонала	4,60	
1128	Помещение мойки тележек	5,64	B4
1129	Коридор	9,76	
1130	Помещение приема вещей	7,29	B4
1131	Помещение дезинфекционной камеры (зона выгрузки)	19,39	B2
1132	Помещение уборочного инвентаря	5,00	B4
1133	Санитарный шлюз	7,80	
1134	Помещение дезинфекционной камеры (зона загрузки)	23,32	B2
1135	Лестничная клетка № 4	16,64	
1136	Шлюз	3,95	
1137	Палата на 2 койки	19,51	
1138	Санузел с душевой	4,50	
1139	Тамбур	4,50	
1140	Тамбур	4,50	
1141	Санузел с душевой	4,50	
1142	Палата на 2 койки	20,94	
1143	Шлюз	3,95	
1144	Шлюз	3,95	
1145	Палата на 2 койки	20,94	
1146	Санузел с душевой	4,50	
1147	Тамбур	4,50	
1148	Тамбур	4,50	
1149	Санузел с душевой	4,50	
1150	Палата на 2 койки	20,94	
1151	Шлюз	3,95	
1152	Шлюз	3,95	
1153	Палата на 2 койки	20,46	
1154	Санузел с душевой	4,50	
1155	Тамбур	4,50	
1156	Помещение личной гигиены персонала	10,85	
1157	Помещение уборочного инвентаря	11,32	B4
1158	Санузел персонала	4,35	
1159	Экспресс-лаборатория	24,10	B3
1160	Шлюз	3,82	
1161	Кабинет физиотерапии	33,93	
1162	Шлюз	3,53	
1163	Подсобное помещение	7,32	
1164	Санитарная комната	8,33	
1165	Шлюз	21,61	
1166	Тамбур	3,06	
1167	Тамбур моечный	3,38	
1168	Помещение хранения столовой посуды	5,11	B4
1169	Коридор	74,97	
1170	Коридор	52,28	



Экспликация помещений 2 этаж

Номер помещения	Наименование	Площадь, м²	Кат. помещения
2001	Тамбур	13,49	
2002	Комната временного хранения грязного белья, медицинских отходов	10,80	
2003	Кабинет дежурного санитарного врача	12,65	
2004	Коридор	54,19	
2005	Шлюз реанимационного бокса	5,38	
2006	Слив при реанимационном боксе	2,05	
2007	Реанимационный бокс	25,37	
2008	Тамбур реанимационного бокса	3,57	
2009	Тамбур реанимационного бокса	3,57	
2010	Реанимационный бокс	21,55	
2011	Слив при реанимационном боксе	2,05	
2012	Шлюз реанимационного бокса	4,41	
2013	Шлюз реанимационного бокса	4,41	
2014	Слив при реанимационном боксе	2,05	
2015	Реанимационный бокс	21,48	
2016	Тамбур реанимационного бокса	3,57	
2017	Тамбур реанимационного бокса	3,57	
2018	Реанимационный бокс	21,48	
2019	Слив при реанимационном боксе	2,05	
2020	Шлюз реанимационного бокса	4,41	
2021	Шлюз реанимационного бокса	4,42	
2022	Слив при реанимационном боксе	2,05	
2023	Реанимационный бокс	21,47	
2024	Тамбур реанимационного бокса	3,32	
2025	Тамбур реанимационного бокса	3,57	
2026	Реанимационный бокс	21,41	
2027	Слив при реанимационном боксе	2,05	
2028	Шлюз реанимационного бокса	4,42	
2029	Шлюз реанимационного бокса	3,94	
2030	Слив при реанимационном боксе	2,05	
2031	Реанимационный бокс	19,94	
2032	Тамбур реанимационного бокса	3,57	
2033	Тамбур реанимационного бокса	3,57	
2034	Реанимационный бокс	23,30	
2035	Слив при реанимационном боксе	2,05	
2036	Шлюз реанимационного бокса	4,89	
2037	Шлюз реанимационного бокса	4,42	
2038	Слив при реанимационном боксе	2,05	
2039	Реанимационный бокс	21,47	
2040	Тамбур реанимационного бокса	3,57	
2041	Тамбур реанимационного бокса	3,57	
2042	Реанимационный бокс	20,23	
2043	Слив при реанимационном боксе	2,05	
2044	Шлюз реанимационного бокса	4,31	
2045	Тамбур	4,04	
2046	Венткамера	47,30	B4
2047	Помещение мойки и дезинфекции аппаратов ИВЛ	13,84	B4
2048	Помещение хранения аппаратов ИВЛ	7,94	B3
2049	Помещение хранения чистого белья	5,92	B3
2050	Пост дежурной медсестры	19,20	
2051	Коридор	45,23	
2052	Помещение личной гигиены персонала	6,07	
2053	Санузел персонала	4,09	
2054	Помещение хранения НС и ВП	7,46	B4



Экспликация помещений 2 этаж

Номер помещения	Наименование	Площадь, м²	Кат. помещения
2055	Шлюз	3,61	
2056	Помещение уборочного инвентаря	5,96	B4
2057	Помещение расходных материалов и медикаментов	7,18	B4
2058	Прочистная	16,83	
2059	Шлюз	2,73	
2060	Ординаторская	27,96	
2061	Кабинет заведующего отделением	18,87	
2062	Кабинет старшей медсестры	10,37	
2063	Помещение сестры-хозяйки	9,65	
2064	Помещение дежурного врача	10,24	
2065	Аптека	17,18	
2066	Аптека	17,11	
2067	Комната персонала	10,19	
2068	Санузел	3,91	
2069	Душевая	4,22	
2070	Помещение уборочного инвентаря	5,05	B4
2071	Коридор	42,22	
2072	Предоперационная	9,90	
2073	Тамбур-шлюз	5,40	
2074	Малая операционная	23,70	
2075	Инструментальная -материальная	7,68	B4
2076	Коммутиционная	4,84	B3
2077	Венткамера	50,65	
2078	Санпропускник (мужчины)	6,49	
2079	Душевая	4,75	
2080	Санпропускник (мужчины)	6,22	
2081	Санпропускник (женщины)	6,08	
2082	Душевая	4,48	
2083	Санпропускник (женщины)	6,35	
2084	Тамбур	4,78	
2085	Санузел	3,00	
2086	Санузел	2,80	
2087	Коридор	62,86	
2088	Помещение хранения НС и ВП	4,57	B4
2089	Помещение хранения чистого белья	5,12	B3
2090	Помещение уборочного инвентаря	6,82	
2091	Комната персонала	12,67	
2092	Санпропускник (мужчины)	6,22	
2093	Душевая	4,75	
2094	Санпропускник (мужчины)	6,49	
2095	Санпропускник (женщины)	6,35	
2096	Душевая	4,75	
2097	Санпропускник (женщины)	9,25	
2098	Шлюз (разгрузка)	6,25	
2099	Помещение мытья и хранения оборотной тары	7,62	B4
2100	Помещение подготовки к процедурам	10,22	
2101	Подсобное помещение	4,58	B4
2102	Помещение хранения чистого белья	4,58	B3
2103	Пост дежурной медсестры	5,12	
2104	Буфетная	15,62	
2105	Моечная	10,20	
2106	Помещение хранения пищевых отходов	4,42	B4
2107	Помещение уборочного инвентаря	3,34	B4
2108	Санитарная комната	7,70	
2109	Коридор	23,40	
2110	Шлюз	3,86	
2111	Палата на 2 койки	24,98	
2112	Санузел с душевой	4,50	
2113	Тамбур	4,48	
2114	Тамбур	4,48	
2115	Санузел с душевой	4,50	
2116	Палата на 2 койки	20,91	
2117	Шлюз	3,86	
2118	Шлюз	4,52	
2119	Палата на 2 койки	21,75	
2120	Санузел с душевой	4,62	
2121	Тамбур	4,08	
2122	Пост дежурной медсестры	20,21	

Экспликация помещений 2 этаж

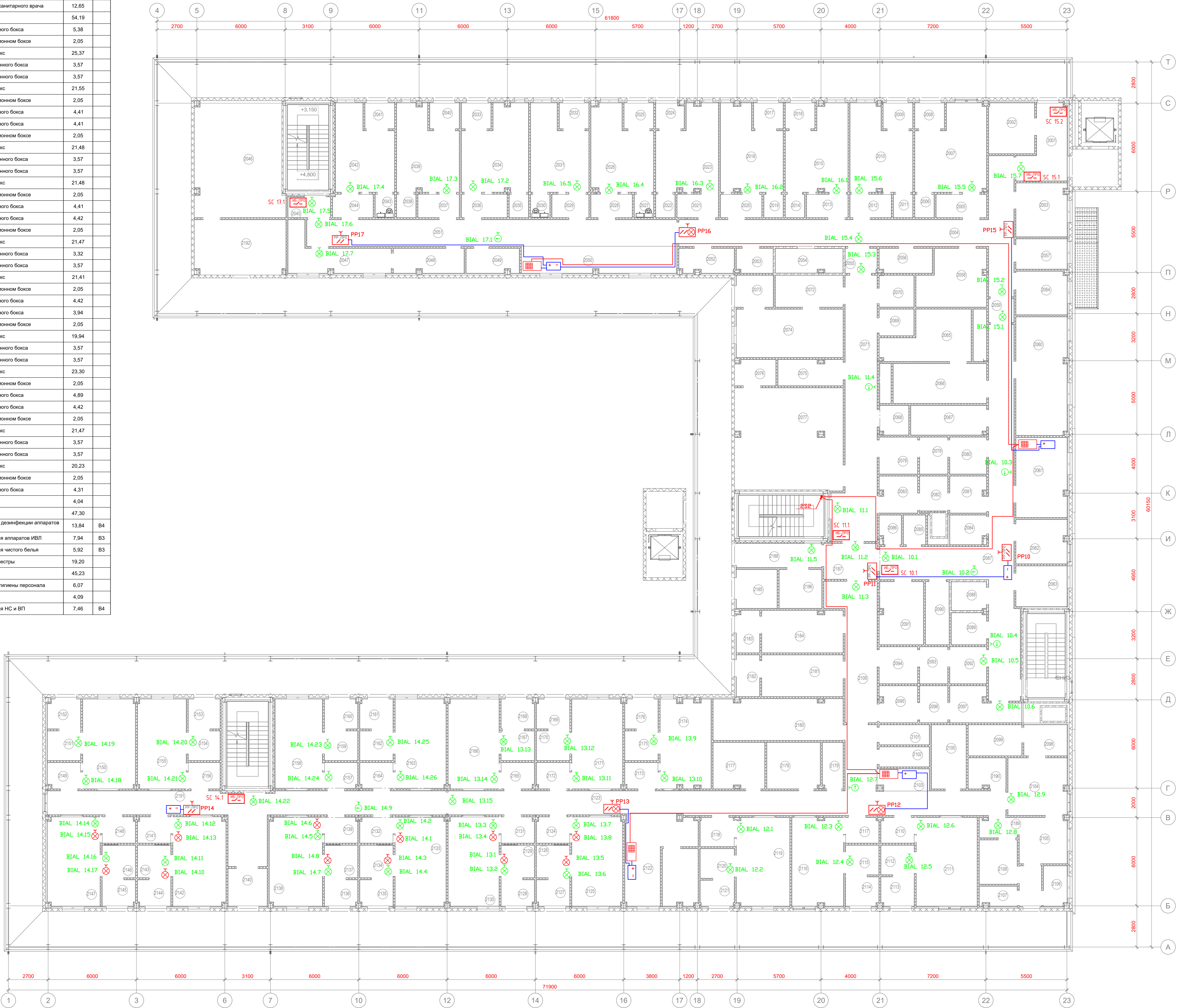
Номер помещения	Наименование	Площадь, м²	Кат. помещения
2123	Коридор	71,48	
2124	Шлюз	3,95	
2125	Палата на 1 койку	20,92	
2126	Санузел с душевой	4,95	
2127	Тамбур	4,04	
2128	Тамбур	4,04	
2129	Санузел с душевой	4,95	
2130	Палата на 1 койку	20,92	
2131	Шлюз	3,95	
2132	Шлюз	3,95	
2133	Палата на 1 койку	20,92	
2134	Санузел с душевой	4,95	
2135	Тамбур	4,04	
2136	Тамбур	4,04	
2137	Санузел с душевой	4,95	
2138	Палата на 1 койку	21,74	
2139	Шлюз	3,95	
2140	Тамбур	6,84	
2141	Шлюз	3,96	
2142	Палата на 1 койку	21,75	
2143	Санузел с душевой	4,95	
2144	Тамбур	4,04	
2145	Тамбур	4,04	
2146	Санузел с душевой	4,95	
2147	Палата на 1 койку	21,65	
2148	Шлюз	3,96	
2149	Шлюз	3,91	
2150	Палата на 2 койки	21,70	
2151	Санузел с душевой	4,51	
2152	Тамбур	4,47	
2153	Тамбур	4,35	
2154	Санузел с душевой	4,30	
2155	Палата на 2 койки	20,03	
2156	Шлюз	3,82	
2157	Шлюз	3,95	
2158	Палата на 2 койки	19,51	
2159	Санузел с душевой	4,50	
2160	Тамбур	4,50	
2161	Тамбур	4,50	
2162	Санузел с душевой	4,50	
2163	Палата на 2 койки	20,94	
2164	Шлюз	3,95	
2165	Шлюз	3,95	
2166	Палата на 2 койки	20,94	
2167	Санузел с душевой	4,50	
2168	Тамбур	4,50	
2169	Тамбур	4,49	
2170	Санузел с душевой	4,50	
2171	Палата на 2 койки	20,93	
2172	Шлюз	3,95	
2173	Шлюз	3,95	
2174	Палата на 2 койки	20,46	
2175	Санузел с душевой	4,50	
2176	Тамбур	4,50	
2177	Помещение личной гигиены персонала	10,85	
2178	Помещение уборочного инвентаря	11,32	B4
2179	Санузел персонала	4,35	
2180	Кладовая	24,58	B3
2181	Помещение хранения переносной аппаратуры	15,58	B3
2182	Шлюз	4,46	
2183	Шлюз	4,45	
2184	Помещение дезинфекции аппаратуры	15,70	B4
2185	Помещение хранения трупов	7,25	B4
2186	Санитарная комната	7,57	
2187	Шлюз	8,76	
2188	Тамбур	9,84	
2189	Тамбур моечной	3,38	
2190	Помещение хранения столовой посуды	5,20	
2191	Коридор	52,37	
2192	Венткамера	23,07	
2193	Тамбур	4,15	
2194	Помещение подготовки к процедурам	9,29	

-1-ПС

						-1-ПС			
Изм.	Корр.	Лист	№	Подп.	Дата	Сооружение 1	Стадия	Лист	Листов
Разраб.					04.20		Р	8	
Пров.					04.20				
Нач. гр.					04.20				
Гл. спец.					04.20				
Н. контр.					04.20				
Нач. ауд.					04.20				
Расположение оборудования системы пожарной сигнализации на плане второго этажа									

Экспликация помещений 2 этаж

Номер помещения	Наименование	Площадь, м²	Кат. помещения
2001	Тамбур	13,49	
2002	Комната временного хранения грязного белья, медицинских отходов	10,80	
2003	Кабинет дежурного санитарного врача	12,65	
2004	Коридор	54,19	
2005	Шлюз реанимационного бокса	5,38	
2006	Слив при реанимационном боксе	2,05	
2007	Реанимационный бокс	25,37	
2008	Тамбур реанимационного бокса	3,57	
2009	Тамбур реанимационного бокса	3,57	
2010	Реанимационный бокс	21,55	
2011	Слив при реанимационном боксе	2,05	
2012	Шлюз реанимационного бокса	4,41	
2013	Шлюз реанимационного бокса	4,41	
2014	Слив при реанимационном боксе	2,05	
2015	Реанимационный бокс	21,48	
2016	Тамбур реанимационного бокса	3,57	
2017	Тамбур реанимационного бокса	3,57	
2018	Реанимационный бокс	21,48	
2019	Слив при реанимационном боксе	2,05	
2020	Шлюз реанимационного бокса	4,41	
2021	Шлюз реанимационного бокса	4,42	
2022	Слив при реанимационном боксе	2,05	
2023	Реанимационный бокс	21,47	
2024	Тамбур реанимационного бокса	3,32	
2025	Тамбур реанимационного бокса	3,57	
2026	Реанимационный бокс	21,41	
2027	Слив при реанимационном боксе	2,05	
2028	Шлюз реанимационного бокса	4,42	
2029	Шлюз реанимационного бокса	3,94	
2030	Слив при реанимационном боксе	2,05	
2031	Реанимационный бокс	19,94	
2032	Тамбур реанимационного бокса	3,57	
2033	Тамбур реанимационного бокса	3,57	
2034	Реанимационный бокс	23,30	
2035	Слив при реанимационном боксе	2,05	
2036	Шлюз реанимационного бокса	4,89	
2037	Шлюз реанимационного бокса	4,42	
2038	Слив при реанимационном боксе	2,05	
2039	Реанимационный бокс	21,47	
2040	Тамбур реанимационного бокса	3,57	
2041	Тамбур реанимационного бокса	3,57	
2042	Реанимационный бокс	20,23	
2043	Слив при реанимационном боксе	2,05	
2044	Шлюз реанимационного бокса	4,31	
2045	Тамбур	4,04	
2046	Венткамера	47,30	B4
2047	Помещение мойки и дезинфекции аппаратов ИВЛ	13,84	B4
2048	Помещение хранения аппаратов ИВЛ	7,94	B3
2049	Помещение хранения чистого белья	5,92	B3
2050	Пост дежурной медсестры	19,20	
2051	Коридор	45,23	
2052	Помещение личной гигиены персонала	6,07	
2053	Санузел персонала	4,09	
2054	Помещение хранения НС и ВП	7,46	B4



Экспликация помещений 2 этаж

Номер помещения	Наименование	Площадь, м²	Кат. помещения
2055	Шлюз	3,61	
2056	Помещение уборочного инвентаря	5,96	B4
2057	Помещение расходных материалов и медикаментов	7,18	B4
2058	Процедурная	16,63	
2059	Шлюз	2,73	
2060	Ординаторская	27,96	
2061	Кабинет заведующего отделением	18,87	
2062	Кабинет старшей медсестры	10,37	
2063	Помещение сестры-хозяйки	9,85	
2064	Помещение дежурного врача	10,24	
2065	Аптека	17,18	
2066	Аптека	17,11	
2067	Комната персонала	10,19	
2068	Санузел	3,91	
2069	Душевая	4,22	
2070	Помещение уборочного инвентаря	5,05	B4
2071	Коридор	42,22	
2072	Предоперационная	9,90	
2073	Тамбур-шлюз	5,40	
2074	Малая операционная	23,70	
2075	Инструментальная-материальная	7,68	B4
2076	Коммунационная	4,84	B3
2077	Венткамера	50,65	
2078	Санпропускник (мужчины)	6,49	
2079	Душевая	4,75	
2080	Санпропускник (мужчины)	6,22	
2081	Санпропускник (женщины)	6,08	
2082	Душевая	4,48	
2083	Санпропускник (женщины)	6,35	
2084	Тамбур	4,78	
2085	Санузел	3,00	
2086	Санузел	2,80	
2087	Коридор	62,86	
2088	Помещение хранения НС и ВП	4,57	B4
2089	Помещение хранения чистого белья	5,12	B3
2090	Помещение уборочного инвентаря	6,82	
2091	Комната персонала	12,67	
2092	Санпропускник (мужчины)	6,22	
2093	Душевая	4,75	
2094	Санпропускник (мужчины)	6,49	
2095	Санпропускник (женщины)	6,35	
2096	Душевая	4,75	
2097	Санпропускник (женщины)	9,25	
2098	Шлюз (разрузан)	6,25	
2099	Помещение мытья и хранения оборотной тары	7,62	B4
2100	Помещение подготовки к процедурам	10,22	
2101	Подсобное помещение	4,58	B4
2102	Помещение хранения чистого белья	4,58	B3
2103	Пост дежурной медсестры	5,12	
2104	Буфетная	15,62	
2105	Моечная	10,20	
2106	Помещение хранения пищевых отходов	4,42	B4
2107	Помещение уборочного инвентаря	3,34	B4
2108	Санитарная комната	7,70	
2109	Коридор	23,40	
2110	Шлюз	3,86	
2111	Палата на 2 койки	24,98	
2112	Санузел с душевой	4,50	
2113	Тамбур	4,48	
2114	Тамбур	4,48	
2115	Санузел с душевой	4,50	
2116	Палата на 2 койки	20,91	
2117	Шлюз	3,86	
2118	Шлюз	4,52	
2119	Палата на 2 койки	21,75	
2120	Санузел с душевой	4,62	
2121	Тамбур	4,08	
2122	Пост дежурной медсестры	20,21	

Экспликация помещений 2 этаж

Номер помещения	Наименование	Площадь, м²	Кат. помещения
2123	Коридор	71,48	
2124	Шлюз	3,95	
2125	Палата на 1 койку	20,92	
2126	Санузел с душевой	4,95	
2127	Тамбур	4,04	
2128	Тамбур	4,04	
2129	Санузел с душевой	4,95	
2130	Палата на 1 койку	20,92	
2131	Шлюз	3,95	
2132	Шлюз	3,95	
2133	Палата на 1 койку	20,92	
2134	Санузел с душевой	4,95	
2135	Тамбур	4,04	
2136	Тамбур	4,04	
2137	Санузел с душевой	4,95	
2138	Палата на 1 койку	21,74	
2139	Шлюз	3,95	
2140	Тамбур	6,84	
2141	Шлюз	3,96	
2142	Палата на 1 койку	21,75	
2143	Санузел с душевой	4,95	
2144	Тамбур	4,04	
2145	Тамбур	4,04	
2146	Санузел с душевой	4,95	
2147	Палата на 1 койку	21,65	
2148	Шлюз	3,96	
2149	Шлюз	3,91	
2150	Палата на 2 койки	21,70	
2151	Санузел с душевой	4,51	
2152	Тамбур	4,47	
2153	Тамбур	4,35	
2154	Санузел с душевой	4,30	
2155	Палата на 2 койки	20,03	
2156	Шлюз	3,82	
2157	Шлюз	3,95	
2158	Палата на 2 койки	19,51	
2159	Санузел с душевой	4,50	
2160	Тамбур	4,50	
2161	Тамбур	4,50	
2162	Санузел с душевой	4,50	
2163	Палата на 2 койки	20,94	
2164	Шлюз	3,95	
2165	Шлюз	3,95	
2166	Палата на 2 койки	20,94	
2167	Санузел с душевой	4,50	
2168	Тамбур	4,50	
2169	Тамбур	4,49	
2170	Санузел с душевой	4,50	
2171	Палата на 2 койки	20,93	
2172	Шлюз	3,95	
2173	Шлюз	3,95	
2174	Палата на 2 койки	20,46	
2175	Санузел с душевой	4,50	
2176	Тамбур	4,50	
2177	Помещение личной гигиены персонала	10,85	
2178	Помещение уборочного инвентаря	11,32	B4
2179	Санузел персонала	4,35	
2180	Кладовая	24,58	B3
2181	Помещение хранения переносной аппаратуры	15,58	B3
2182	Шлюз	4,46	
2183	Шлюз	4,45	
2184	Помещение дезинфекции аппаратуры	15,70	B4
2185	Помещение хранения трупов	7,25	B4
2186	Санитарная комната	7,57	
2187	Шлюз	8,76	
2188	Тамбур	9,84	
2189	Тамбур моечной	3,38	
2190	Помещение хранения столовой посуды	5,20	
2191	Коридор	52,37	
2192	Венткамера	23,07	
2193	Тамбур	4,15	
2194	Помещение подготовки к процедурам	9,29	

- Данный чертеж читать совместно со структурной схемой светового оповещения о пожаре.
- Блоки питания для световых оповещателей "Таблю-ПСО" указаны спецификацией оборудования.

						-1-ПС		
Изм.	Корр.	Лист	№	Подп.	Дата			
Разраб.					04.20			
Пров.					04.20			
Нач. гр.					04.20			
Гл. спец.					04.20			
Н. контр.					04.20			
Нач. ауд.					04.20			
						Сооружение 1		
						Стадия	Лист	Листов
						Р	10	
						Расположение оборудования и трасса прокладки кабелей сети светового оповещения о пожаре и интерфейсной линии связи на плане второго этажа		
						Формат А0		

19																																																																																												
Поз.	Наименование и техническая характеристика	Тип, марка, обозначение документа, опросного листа	Код продукции	Поставщик	Ед. измерения	Кол.	Масса 1 ед., кг	Примечание																																																																																				
	1 Автоматическая пожарная сигнализация																																																																																											
	1.1 Оборудование																																																																																											
	1.1.1 Контроллер радиоканальных устройств	РРОП-И		ООО «Аргус-Спектр»	шт.	1																																																																																						
	1.1.2 Контроллер радиоканальных устройств Стрелец-ПРО	РР-И-ПРО			шт.	1																																																																																						
	1.1.3 Контроллер радиоканальных устройств Стрелец-ПРО	РР-ПРО			шт.	12		В т.ч. 1-для сооружения 2; В т.ч. 1-для приемного покоя																																																																																				
	1.1.4 Оповещатель пожарный световой радиоканальный/ радиорасширитель	"Табло-РР-ПРО"			шт.	6																																																																																						
	1.1.5 Пульт управления радиоканалный/радиорасширитель	Пульт-РР-ПРО			шт	2		В т.ч. 1-для приемного покоя																																																																																				
	1.1.6 Блок преобразования интерфейсов	БПИ RS–И			шт	1																																																																																						
	1.1.7 Устройство межсегментного обмена	Мост-IP-И			шт	1																																																																																						
	1.1.8 Автоматизированное рабочее место	АРМ «Стрелец-Интеграл» исп.2			К-т	1																																																																																						
	1.1.9 Коммутатор	Коммутатор			шт	1																																																																																						
	1.1.10 Сервер	Сервер			К-т	1																																																																																						
	1.1.11 Станция объектовая	"Стрелец-Мониторинг"			К-т	1																																																																																						
	1.1.12 Комплект ППКОП/ПОО Тандем-2М с БП-12/0,5 (с ак-	Тандем-2М			К-т	1																																																																																						
<table><tr><td colspan="6"></td><td colspan="3" rowspan="4">-1-ПС.СО</td></tr><tr><td colspan="6"></td></tr><tr><td colspan="6"></td></tr><tr><td colspan="6"></td></tr><tr><td>Изм.</td><td>Кол.уч.</td><td>Лист</td><td>Недоп.</td><td>Подп.</td><td>Дата</td><td colspan="3" rowspan="5">Автоматическая пожарная сигнализация и световое оповещение людей о пожаре</td><td>Стадия</td><td>Лист</td><td>Листов</td></tr><tr><td>Разраб.</td><td></td><td></td><td></td><td></td><td>04.20</td><td rowspan="4">Р</td><td rowspan="4">1</td><td rowspan="4">3</td></tr><tr><td>Пров.</td><td></td><td></td><td></td><td></td><td>04.20</td></tr><tr><td>Гл. спец.</td><td></td><td></td><td></td><td></td><td>04.20</td></tr><tr><td>Нач. отд.</td><td></td><td></td><td></td><td></td><td>04.20</td></tr><tr><td>Н. контр.</td><td></td><td></td><td></td><td></td><td>04.20</td><td colspan="3" rowspan="2">Спецификация оборудования, изделий и материалов</td><td colspan="3" rowspan="2"></td></tr><tr><td>ГИП</td><td></td><td></td><td></td><td></td><td>04.20</td></tr></table>															-1-ПС.СО																					Изм.	Кол.уч.	Лист	Недоп.	Подп.	Дата	Автоматическая пожарная сигнализация и световое оповещение людей о пожаре			Стадия	Лист	Листов	Разраб.					04.20	Р	1	3	Пров.					04.20	Гл. спец.					04.20	Нач. отд.					04.20	Н. контр.					04.20	Спецификация оборудования, изделий и материалов						ГИП					04.20
																		-1-ПС.СО																																																																										
									Изм.	Кол.уч.	Лист	Недоп.	Подп.	Дата	Автоматическая пожарная сигнализация и световое оповещение людей о пожаре			Стадия	Лист	Листов																																																																								
									Разраб.					04.20				Р	1	3																																																																								
									Пров.					04.20																																																																														
									Гл. спец.					04.20																																																																														
									Нач. отд.					04.20																																																																														
Н. контр.					04.20	Спецификация оборудования, изделий и материалов																																																																																						
ГИП					04.20																																																																																							
Формат А3																																																																																												

										20					
Поз.		Наименование и техническая характеристика		Тип, марка, обозначение документа, опросного листа		Код продукции		Поставщик		Ед. измерения	Кол.	Масса 1 ед., кг	Примечание		
		кумулятором)													
		1.1.13 Блок управления		БУ32-И						шт	7				
		1.1.14 Шкаф серверный 1000x600		19" 22U						шт	1				
		1.1.15 Источник бесперебойного питания		ИБП в 19" в шкаф						шт	2				
		1.1.16 Источник бесперебойного питания		ИБП настольный						шт	1				
		1.1.17 Извещатель пожарный радиоканальный дымовой		ИП 212-155 "Аврора-Д-ПРО"						шт	703		64-резерв в т.ч.		
		1.1.18 Извещатель пожарный ручной радиоканальный		ИП 506-1-А "ИПР-ПРО"						шт	65		6-резерв в т.ч.		
		1.1.19 Извещатель пожарный пламени радиоканальный		«Пламя-ПРО»						шт	4		Для сооружения 2		
		1.1.20 Извещатель пожарный ручной радиоканальный взрывобезопасный		ИПР-ПРО EX						шт	1				
		1.1.21 Оповещатель пожарный световой радиоканальный		"Табло-ПРО"						шт	138				
		1.1.22 Оповещатель пожарный световой радиоканальный		"Табло-ПРО" (со строб-вспышкой)						шт	19				
		1.1.23 Устройство персонального оповещения и вызова		Браслет-ПРО						шт	80				
		1.1.24 Зарядное устройство		ЗУ-16М						шт	5				
		1.1.25 Блок управления пожарной автоматикой		БРЗ-И						шт	2				
		1.1.26 Блок силовых реле		БР4-И исп.1						шт	6				
		1.1.27 Блок питания		БП-12/2А (без аккумуля.)						шт	31		В т.ч. 1-для сооружения 2		
		1.1.28 Аккумулятор 17Ah								шт	31		В т.ч. 1-для сооружения 2		
		1.1.29 Комплект для стойки 19"								К-т	5				
		1.1.30 Блок исполнительный радиоканальный		ИБ-ПРО						шт	18				
		1.2 Кабельные изделия													

Инв. № подл.	Подп. и дата	Взам. инв. №

-1-ПС.СО	Лист
	3